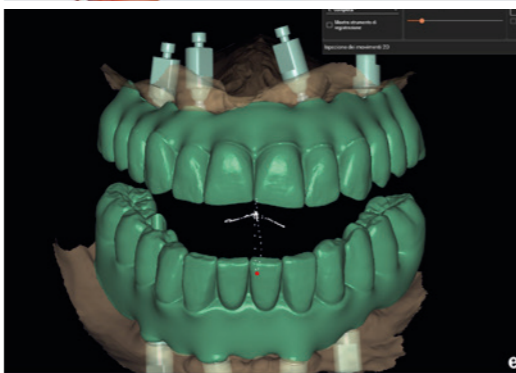
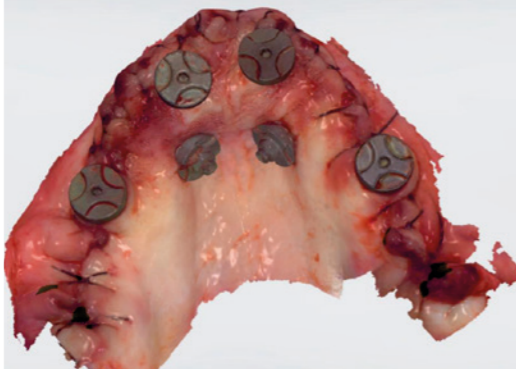


Relatore dottor

## DOMENICO PUMA

Laureato con Lode in Odontoiatria e Protesi Dentaria presso l'Università di Palermo. Lavora presso "Studi dentistici Puma" con sede a Ravanusa e Serradifalco. Si occupa prevalentemente di implantologia a carico immediato con gestione chirurgico-protetica Totalmente Digitale. Dal 2019 è relatore per la "Formazione Digitale in Sicilia per i Full-Arch a Carico Immediato con impianti pterigoidei" dove svolge sedute di live surgery. Relatore al master Universitario di II livello "Odontoiatria Digitale" presso l'università di Catania. Socio attivo e relatore al XXV e XXVI congresso nazionale COI AIOG. Docente di Protesi e Tecnologie Digitali presso il corso di laurea di Odontoiatria e Protesi dentaria all'Università Internazionale di Gorazde.



### DATA

22 Marzo 2025

Il corso dura una giornata  
Orario 9.00-17.00

### SEDE

JDentalCare Training Center, Modena

### QUOTA DI PARTECIPAZIONE

Iscrizione anticipata  
(entro 12/03/25):  
270€ + iva 22%

Tariffa intera:  
300€ + iva 22%

La quota di partecipazione include  
Coffee Break e Lunch.

## I FULL ARCH A CARICO IMMEDIATO NELLA NUOVA ERA DIGITALE: dalla ceratura diagnostica alla chirurgia guidata step-by-step per garantire estetica e funzione protesica

I recenti progressi tecnologici compiuti nel campo industriale hanno rivoluzionato il mondo delle pratiche odontoiatriche, incrementando la qualità del lavoro e minimizzando i tempi del trattamento. L'obiettivo di questo corso è presentare le metodiche digitali che utilizziamo nella nostra quotidianità per il trattamento delle riabilitazioni full arch a carico immediato rendendole semplici e predicibili dalla loro pianificazione fino alla consegna del manufatto protesico. Analizzeremo tutte le fasi chirurgico-protetiche con metodica full digital evidenziando la semplificazione dei casi più complessi che prevedono anche l'utilizzo di impianti pterigoidei e/o trans-sinusal.

### TEORIA

- Pianificazione del caso clinico: raccolta di tutti i dati necessari mediante metodiche esclusivamente digitali
- Scansione intraorale e facciale: il clinico può valutare l'affidabilità dei dati ottenuti e discutere in anticipo con il paziente tutte le sfumature estetiche del trattamento pianificato.

- Registrazione della nuova relazione mascellare: registrazione digitale delle traiettorie mandibolari e importanza dell'articolatore virtuale
- Matching file DICOM-STL per un corretto uso del software di chirurgia guidata
- L'importanza della chirurgia guidata nella pianificazione implantare di casi full arch complessi: disegno e successiva realizzazione della dima attraverso le stampanti 3D
- Analisi delle procedure chirurgiche step-by-step attraverso video clinici
- Progettazione della fase protesica finale attraverso i software Cad dedicati e realizzazione dei manufatti con sofisticate macchine a controllo numerico.

### PRATICA

I partecipanti svolgeranno l'esercitazione con il proprio pc e potranno utilizzare gli strumenti e i software per la pianificazione dei casi clinici. Sarà possibile discutere e progettare sia chirurgicamente sia protesicamente eventuali casi clinici dei partecipanti.

## PROTOCOLLO FULL DIGITAL NEL CARICO IMMEDIATO



LIVELLO  
INTERMEDIO-AVANZATO



SESSIONE  
HANDS ON



SESSIONE VIDEO  
STEP BY STEP



GUIDED SURGERY