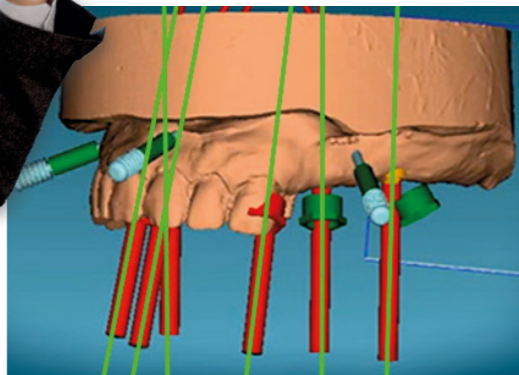
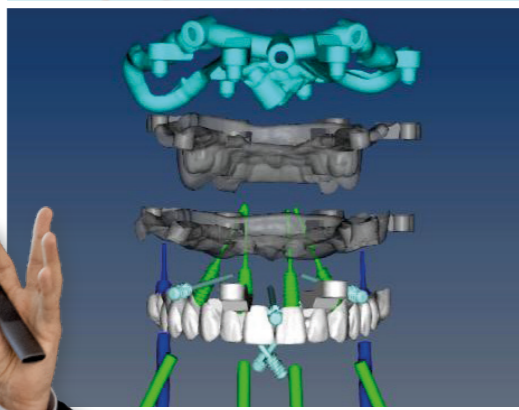
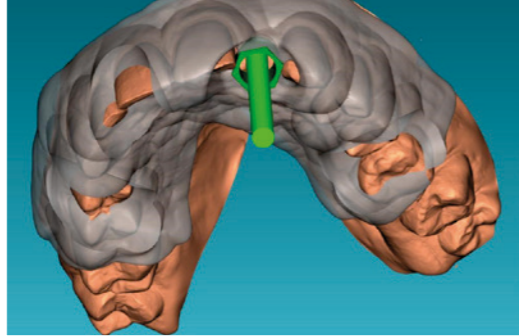


Relatore prof.

## **GIOVANNI B. MENCHINI FABRIS**

Specialista in chirurgia orale e implantare. Ha ricoperto numerosi incarichi didattici presso università estere in USA, India e Australia. Attualmente è il Direttore Sanitario della San Rossore Dental Unit presso la casa di Cura Privata San Rossore a Pisa. Socio attivo dell'Italian Academy of Osseointegration, dell'European Academy of Osseointegration e dell'International Academy of Oral & Maxillofacial Surgeons.



## **PROGETTAZIONE DELLA DIMA IN CHIRURGIA GUIDATA: aggiornamenti e design**

### **DATE**

8 Febbraio 2025  
8 Novembre 2025

Il corso dura una giornata  
Orario 9.00-17.00

### **SEDE**

JDentalCare Training Center, Modena

### **QUOTA DI PARTECIPAZIONE**

Iscrizione anticipata:  
270€ + iva 22%

Tariffa intera:  
290€ + iva 22%

La quota di partecipazione include  
Coffee Break e Lunch.

La chirurgia digitale non si limita alla progettazione dell'inserimento dell'implanto. Esploreremo tutte le funzionalità che il software JD-igitalGuide (powered by RealGuide™) può offrire al clinico anche nello sviluppo della dima chirurgica, con particolare riguardo alla progettazione di una guida scomponibile. Inoltre verrà approfondito il concetto di carico immediato vs protesi immediata: quando e perché? Al partecipante saranno forniti i tips & tricks per poter affrontare al meglio ogni caso chirurgicamente guidato tramite l'uso del software JD-igital Guide (powered by RealGuide™). Il nostro protocollo è rivolto sia al professionista poco esperto di tecnologia digitale sia al dottore esperto che voglia semplificare ulteriormente le procedure di chirurgia guidata anche con impianti pterigoidei e zigomatici.

### **TEORIA**

- Il design delle guide digitali: dalla monoedentulia alla dima scomponibile
- Protesi immediata o carico immediato? Protocolli clinici
- Chiusura lavori e domande dei partecipanti

### **PRATICA**

I partecipanti svolgeranno l'esercitazione su modello con il kit della chirurgia guidata e la dima chirurgica in modo da prendere confidenza con gli strumenti e i componenti.

## **DIMA PER CHIRURGIA GUIDATA**



**LIVELLO  
BASE-INTERMEDIO-AVANZATO**



**SESSIONE  
HANDS ON**



**SESSIONE VIDEO  
STEP BY STEP**



**GUIDED SURGERY**