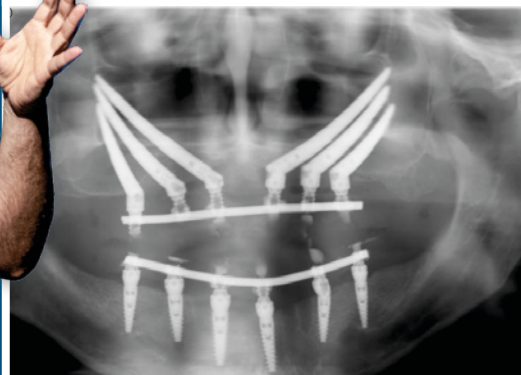
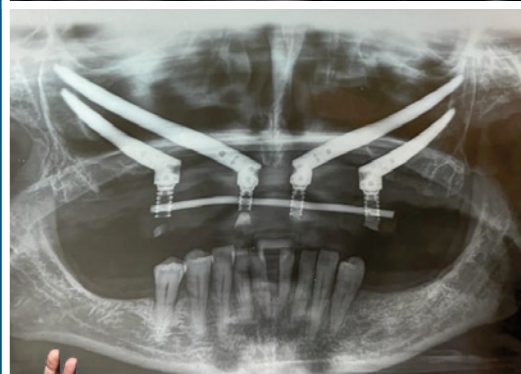
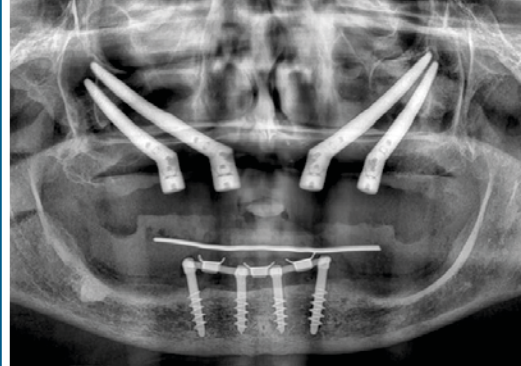


Relatore dottor

## **MATTEO GIORGI**

2007 Laurea in Odontoiatria e Protesi Dentaria Università di Pisa. 2015 Corso pratico Internazionale su paziente "Zygomatic Implant and bone augmentation" Prof. Salvoni Sao Paulo (Brasile). 2015 Corso pratico Internazionale su cadavere "The Quad Zygoma Concept" Prof. Ruben Davo, Prof. Chantal Malavez, Alicante. 2015 Master in implantologia zigomatica presso l'Università San Leopoldo Mandic, San Paolo (Brasile). 2017 Specializzazione in Impantologia zigomatica presso l'Università di Lleida, Curitiba (Brasile), specializzato in chirurgia bucco maxillo facciale alla Facop in Brasile. 2018 relatore al Congresso Mondiale di chirurgia avanzata Repubblica Dominicana. Esperto in riabilitazioni complesse, con più di 3500 impianti zigomatici eseguiti e protesizzati.



## **RIABILITAZIONE IMPLANTO PROTESICA DEL MASCELLARE ATROFICO CON LA CHIRURGIA ZIGOMATICA**

### **DATA**

12 Aprile 2025

Il corso dura una giornata  
orari 9.00 -17.00

### **SEDE**

JDentalCare Training Center, Modena

### **QUOTA DI PARTECIPAZIONE**

Iscrizione anticipata  
(entro il 02/04/25):  
290€ + iva 22%

Tariffa intera:  
340€ + iva 22%

Integrazione Hands-On:  
100€ + iva 22%

La quota di partecipazione include  
Coffee Break e Lunch.

Nella parte teorica del corso verranno presentati gli attuali protocolli terapeutici e le tecniche riabilitative graftless da utilizzare nelle diverse situazioni cliniche, con particolare approfondimento dell'implantologia zigomatica con una tecnica universale sicura e predicibile. Il corso prevederà anche una parte pratica con hands on su modelli in cui i partecipanti potranno sperimentare la nuova tecnica sotto la guida del tutor.

### **TEORIA**

- Anatomia chirurgica zona zigomatico-mascellare
- Razionale di scelta: criteri di inclusione e di esclusione.
- Tecnica chirurgica intra ed extra mascellare
- La tecnica chirurgica universale
- Unilateral Zygoma
- Hybrid Zygoma e Quad Zygoma
- Soluzioni protesiche
- Complicazioni
- Casi clinici

### **PRATICA**

Ciascun partecipante avrà la possibilità di provare lo strumentario e gli impianti zigomatici con esercitazioni su modelli.

## **CHIRURGIA ZIGOMATICA IN MASCELLARE ATROFICO**



**LIVELLO INTERMEDIO-AVANZATO**



**SESSIONE HANDS ON**



**SESSIONE VIDEO STEP BY STEP**