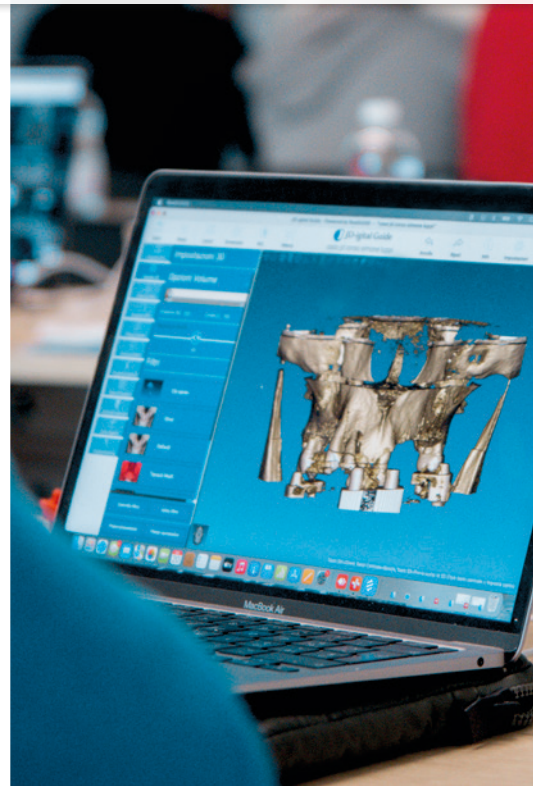


JDENTALCARE TRAINING CENTER **FORMAZIONE 2025**





JDENTALCARE

TRAINING CENTER



PER OGNI AREA DELL'IMPLANTOLOGIA DENTALE. PER OGNI LIVELLO DI ESPERIENZA

La nostra missione è essere il riferimento per la formazione professionale e il costante sviluppo nell'implantologia dentale, dal livello base al livello avanzato. Offriamo un programma di formazione completo per tutte le discipline dell'implantologia dentale e con le tecniche più innovative.

Il programma training del 2025 è composto da:

- **Corsi teorico pratici**, all'interno del nostro JDentalCare Training Center ti aspetta un ricco programma di corsi su diversi livelli per apprendere nozioni ed effettuare prove pratiche su modelli riguardo i trend e le tecniche implantari più innovative, tra le quali: **Full arch on 4/6, trattamento Maxilla-For-All®**, **Chirurgia computer guidata, Full arch Full Digital, JDNasal TranZ™ Drill, Protocollo JD Bone Track™** per i post estrattivi.
- **Corsi pratici presso centri partner JD** durante i quali assistere a interventi in diretta, svolgere in prima persona chirurgie su paziente o su preparati anatomici. Nello specifico proponiamo: **live surgery su paziente, corsi su paziente in Italia e all'estero e corsi su cadavere.**



INDICE DEI CORSI

CORSI TEORICO-PRATICI: presso JDentalCare Training Center

- p.16 ●● - **CORSO DI FORMAZIONE JD-IGITAL GUIDE: software per l'implantologia computer guidata**
Relatore Odt. Simone Luppi
17 Gennaio, 21 Febbraio, 28 Marzo, 11 Aprile, 23 Maggio, 6 Giugno, 26 Settembre, 10 Ottobre, 7 Novembre, 5 Dicembre
- p.18 ●● - **PADRONEGGIA L'ESTREMO CON MAXILLA-FOR-ALL®: porta le tue abilità nel trattamento dei full arch ad un livello successivo**
Relatore dott. Tommaso Grandi
18 Gennaio, 22 Marzo, 22 Novembre
- p.20 ● - **CORSO BASE DI CHIRURGIA IMPLANTARE**
Relatori dott. Roberto Provasoli, dott. Fabrizio Saviotti
8 Febbraio, 27 Settembre
- p.22 ●●● - **PROGETTAZIONE DELLA DIMA IN CHIRURGIA GUIDATA: aggiornamenti e design**
Relatore prof. Giovanni B. Menchini Fabris
8 Febbraio, 8 Novembre
- p.24 ●● - **RIABILITAZIONE IMMEDIATA FULL ARCH ON 4/6 CON L'USO DEGLI IMPIANTI TILTATI. Azzera lo stress e porta a casa un protocollo standardizzato da attuare nella routine**
Relatore dott. Tommaso Grandi
22 Febbraio, 20 Settembre, 8 Novembre
- p.26 ●● - **IMPIANTI IUXTAOSSEI: tecnica chirurgica e soluzioni protesiche**
Relatore dott. Matteo Giorgi
22 Febbraio, 11 Ottobre
- p.28 ●● - **IMPLANTOLOGIA TRANS-NASALE. Pensa fuori dagli schemi: un nuovo punto di ancoraggio**
Relatori dott. Gregorio Redaelli, dott. Emanuele Coppola
8 Marzo
- p.30 ●● - **I FULL ARCH A CARICO IMMEDIATO NELLA NUOVA ERA DIGITALE: dalla ceratura diagnostica alla chirurgia guidata step-by-step per garantire estetica e funzione protesica**
Relatore dott. Domenico Puma
22 Marzo
- p.32 ●●● - **CHIRURGIA IMPLANTARE GUIDATA CON IL PROTOCOLLO JD**
Relatori dott. Tommaso Grandi, Odt. Simone Luppi
29 Marzo, 24 Maggio, 11 Ottobre
- p.34 ●● - **DIAGNOSI E PROGETTAZIONE CHIRURGICO PROTESICA NELLE RIABILITAZIONI FULL ARCH: dalla presa dell'impronta alla protesi a carico immediato**
Relatore dott. Filippo Casotto
29 Marzo
- p.36 ●●● - **JD DIGITAL FULL ARCH E PAZIENTE 4D**
Relatori dott.ssa Camilla Gesso, dott. Mattia Picasso
5 Aprile
- p.38 ●●● - **RIABILITAZIONE IMPLANTO PROTESICA DEL MASCELLARE ATROFICO CON LA CHIRURGIA ZIGOMATICA**
Relatore dott. Matteo Giorgi
12 Aprile
- p.40 ●●● - **L'INTEGRAZIONE DELLA FOTOGRAMMETRIA NEL PROTOCOLLO FULL ARCH FULL DIGITAL**
Relatore dott. Emanuele Clozza
12 Aprile

● livello base ● livello intermedio ● livello avanzato

p.42 ●●● - **LA PROTESI FISSA CONOMETRICA:**
*il concetto, i vantaggi, le indicazioni,
i protocolli clinici*

Relatori dott. Fabrizio Santi, dott. Fadil Hoxha
10 Maggio

p.44 ●● - **NUOVE POSSIBILITÀ DI
POSIZIONAMENTO IMPLANTARE
FULLY GUIDED NEI PILASTRI DEL
MASCELLARE GRAVEMENTE**

ATROFICO: tecnica PAGA e Z-GO Guide™

Relatore dott. Tommaso Grandi
10 Maggio, 27 Settembre

p.46 ●● - **CORSO DI IMPLANTOLOGIA
AVANZATA E TECNICHE
RIGENERATIVE DI BASE**

Relatori dott. Roberto Provasoli,
dott. Fabrizio Saviotti
24 Maggio

p.48 ●● - **IMPIANTO POST ESTRATTIVO
IN ZONA ESTETICA: dalla
pianificazione alla finalizzazione**

Relatore dott. Filippo Casotto
25 Ottobre

p.50 ●● - **RIALZO DEL SENO
MASCELLARE: tecnica crestale e
laterale e gestione delle complicanze**

Relatore dott. Piero Casavecchia
25 Ottobre

p.52 ●●● - **INTRODUZIONE ALLA
TECNICA DI SEDAZIONE
ENDOVENOSA PER ODONTOIATRI**

Relatore dott. Francesco Vedove
29 Novembre

p.54 ●● - **OTTIMIZZAZIONE DEI TESSUTI
MOLLI SU DENTI E IMPIANTI**

Relatore dott. Piero Casavecchia
29 Novembre

p.66 ●●● - **JDSYMPOSIUM 2025 - 50 ECM
LEARN. MAKE. INNOVATE.**

Congresso internazionale di implantologia
19-21 Giugno

CORSI PRATICI: presso centri partner

p.56 ●●● - **LIVE SURGERY E CORSI SU PAZIENTE**
Sedi in tutta Italia

p.58 ● - **CORSO DI PERFEZIONAMENTO
UNIVERSITARIO: Post graduate di
implantologia zigomatica - 50 ECM**

Università Vita-Salute San Raffaele
25 Gennaio, 15 Febbraio, 1 Marzo,
5 Aprile, 10 Maggio

p.60 ●●● - **CORSO DI DISSEZIONE E
TECNICHE IMPLANTARI SU CADAVERE**

Relatori dott. Filippo De Paolis,
dott. Manuel Mingione, dott. Lorenzo
Cavallucci, dott. Matteo Miegge, dott.
Mario Favoriti
8 Marzo, 7 Giugno, 8 Novembre

p.62 ●●● - **CADAVER LAB: CORSO DI
DISSEZIONE E TECNICHE IMPLANTARI
SU CADAVERE**

Relatori dott. Roberto Provasoli, dott.
Giuseppe Piemontese, dott. Fabrizio Saviotti
13 Dicembre

p.64 ●●● - **CORSI PRATICI SU PAZIENTE
IN ITALIA**

Sedi in tutta Italia

p.65 ●●● - **CORSI PRATICI SU PAZIENTE
ALL'ESTERO**

Romania e Brasile

GENNAIO

17 Gennaio

p.16 - ●● - Modena

CORSO DI FORMAZIONE JD-IGITAL GUIDE: software per l'implantologia computer guidata
odt. S. Luppi

18 Gennaio

p.18 - ●● - Modena

PADRONEGGIA L'ESTREMO CON MAXILLA-FOR-ALL®: porta le tue abilità nel trattamento dei full arch ad un livello successivo
dott. T. Grandi

20-26 Gennaio

p.65 - ●● - Brasile

CORSO PRATICO SU PAZIENTE ALL'ESTERO
dott. M. Giorgi

25 Gennaio

p.58 - ● - Milano

CORSO DI PERFEZIONAMENTO UNIVERSITARIO: Post graduate di implantologia zigomatica - 50 ECM

FEBBRAIO

8 Febbraio

p.20 - ● - Modena

CORSO BASE DI CHIRURGIA IMPLANTARE
dott. R. Provasoli, dott. F. Saviotti

p.22 - ●●● - Modena

PROGETTAZIONE DELLA DIMA IN CHIRURGIA GUIDATA: aggiornamenti e design
prof. G. B. Menchini Fabris

15 Febbraio

p.58 - ● - Milano

CORSO DI PERFEZIONAMENTO UNIVERSITARIO: Post graduate di implantologia zigomatica - 50 ECM

21 Febbraio

p.16 - ●● - Modena

CORSO DI FORMAZIONE JD-IGITAL GUIDE: software per l'implantologia computer guidata
odt. S. Luppi

22 Febbraio

p.24 - ●● - Modena

RIABILITAZIONE IMMEDIATA FULL ARCH ON 4/6 CON L'USO DEGLI IMPIANTI TILTATI. Azzera lo stress e porta a casa un protocollo standardizzato da attuare nella routine

dott. T. Grandi

p.26 - ●● - Modena

IMPIANTI IUXTAOSSEI: tecnica chirurgica e soluzioni protesiche
dott. M. Giorgi

MARZO

1 Marzo

p.58 - ● - Modena

CORSO DI PERFEZIONAMENTO UNIVERSITARIO: Post graduate di implantologia zigomatica - 50 ECM

8 Marzo

p.28 - ●● - Modena

IMPLANTOLOGIA TRANS-NASALE. Pensa fuori dagli schemi: un nuovo punto di ancoraggio

dott. G. Redaelli, dott. E. Coppola

p.60 - ●●● - Verona

CORSO DI DISSEZIONE E TECNICHE IMPLANTARI SU CADAVERE

dott. F. De Paolis, dott. M. Mingione, dott. L. Cavallucci, dott. M. Miegge, dott. M. Favoriti

p.64 - ● - Torino

CORSO BASE DI CHIRURGIA IMPLANTARE CON LIVE SURGERY

dott. G. Filicetti

9-16 Marzo

p.65 - ●● - Brasile

CORSO PRATICO SU PAZIENTE ALL'ESTERO

dott. M. Giorgi

12-15 Marzo

p.65 - ●●● - Costanza, Romania

CORSO PRATICO SU PAZIENTE ALL'ESTERO

dott. F. De Paolis

14-15 Marzo

p.64 - ●● - Roma

CORSO PRATICO SU PAZIENTE IN ITALIA

dott. F. Iacone, dott. C.M. Patrizi

22 Marzo

p.18 - ●● - Modena

PADRONEGGIA L'ESTREMO CON MAXILLA-FOR-ALL®: porta le tue abilità nel trattamento dei full arch ad un livello successivo

dott. T. Grandi

p.30 - ●● - Modena

I FULL ARCH A CARICO IMMEDIATO NELLA NUOVA ERA DIGITALE: dalla ceratura diagnostica alla chirurgia guidata step-by-step per garantire estetica e funzione protesica

dott. D. Puma

28 Marzo

p.16 - ●● - Modena

CORSO DI FORMAZIONE JD-IGITAL GUIDE: software per l'implantologia computer guidata

odt. S. Luppi

29 Marzo

p.32 - ●●● - Modena

CHIRURGIA IMPLANTARE GUIDATA CON IL PROTOCOLLO JD

dott. T. Grandi, odt. S. Luppi

p.34 - ●● - Modena

DIAGNOSI E PROGETTAZIONE CHIRURGICO PROTESICA NELLE RIABILITAZIONI FULL ARCH: dalla presa dell'impronta alla protesi a carico immediato

dott. F. Casotto

APRILE

5 Aprile

p.36 - ●●● - Modena

JD DIGITAL FULL ARCH E PAZIENTE 4D

dott.ssa C. Gesso, dott. M. Picasso

p.58 - ● - Milano

CORSO DI PERFEZIONAMENTO UNIVERSITARIO: Post graduate di implantologia zigomatica - 50 ECM

11 Aprile

p.16 - ●● - Modena

CORSO DI FORMAZIONE JD-IGITAL GUIDE: software per l'implantologia computer guidata

odt. S. Luppi

12 Aprile

p.38 - ●● - Modena

RIABILITAZIONE IMPLANTO PROTESICA DEL MASCELLARE ATROFICO CON LA CHIRURGIA ZIGOMATICA

dott. M. Giorgi

p.40 - ●●● - Modena

L'INTEGRAZIONE DELLA FOTOGRAMMETRIA NEL PROTOCOLLO FULL ARCH FULL DIGITAL

dott. E. Clozza

28 Aprile - 3 Maggio

p.65 - ●● - Brasile

CORSO PRATICO SU PAZIENTE ALL'ESTERO

dott. M. Giorgi

● livello base ●● livello intermedio ●●● livello avanzato

MAGGIO

10 Maggio

p.42 - ●●● - Modena

LA PROTESI FISSA CONOMETRICA:
il concetto, i vantaggi, le indicazioni,
i protocolli clinici

odt. F. Santi, dott. F. Hoxha

p.44 - ●●● - Modena

**NUOVE POSSIBILITÀ DI
POSIZIONAMENTO IMPLANTARE
FULLY GUIDED NEI PILASTRI DEL
MASCELLARE GRAVEMENTE**

ATROFICO: tecnica PAGA e Z-GO
Guide™

dott. T. Grandi

p.58 - ●●● - Verona

**CORSO DI PERFEZIONAMENTO
UNIVERSITARIO:** Post graduate di
implantologia zigomatica - 50 ECM

23 Maggio

p.16 - ●●● - Modena

**CORSO DI FORMAZIONE JD-IGITAL
GUIDE:** software per l'implantologia
computer guidata

odt. S. Luppi

24 Maggio

p.32 - ●●● - Modena

**CHIRURGIA IMPLANTARE GUIDATA
CON IL PROTOCOLLO JD**

dott. T. Grandi, odt. S. Luppi

p.46 - ●●● - Modena

**CORSO DI IMPLANTOLOGIA
AVANZATA E TECNICHE
RIGENERATIVE DI BASE**

dott. R. Provasoli, dott. F. Saviotti

GIUGNO

6 Giugno

p.16 - ●●● - Modena

**CORSO DI FORMAZIONE JD-IGITAL
GUIDE:** software per l'implantologia
computer guidata

odt. S. Luppi

6-7 Giugno

p.64 - ●●● - Roma

**CORSO PRATICO SU PAZIENTE
IN ITALIA**

dott. F. Iacone, dott. C.M. Patrizi

7 Giugno

p.60 - ●●● - Verona

**CORSO DI DISSEZIONE E TECNICHE
IMPLANTARI SU CADAVERE**

dott. F. De Paolis, dott. M. Mingione,
dott. L. Cavallucci, dott. M. Miegge,
dott. M. Favoriti

19-21 Giugno

p.66 - ●●● - Modena

**JDSYMPOSIUM 2025 - 50 ECM
LEARN. MAKE. INNOVATE.**

Congresso internazionale di
implantologia

23-26 Giugno

p.65 - ●●● - Costanza, Romania

**CORSO PRATICO SU PAZIENTE
ALL'ESTERO**

dott. F. De Paolis

SETTEMBRE

20 Settembre

p.24 - ●●● - Modena

**RIABILITAZIONE IMMEDIATA
FULL ARCH ON 4/6 CON L'USO
DEGLI IMPIANTI TILTATI.** Azzera lo
stress e porta a casa un protocollo
standardizzato da attuare nella
routine

dott. T. Grandi

26 Settembre

p.16 - ●●● - Modena

**CORSO DI FORMAZIONE JD-IGITAL
GUIDE:** software per l'implantologia
computer guidata

odt. S. Luppi

27 Settembre

p.44 - ●●● - Modena

**NUOVE POSSIBILITÀ DI
POSIZIONAMENTO IMPLANTARE
FULLY GUIDED NEI PILASTRI DEL
MASCELLARE GRAVEMENTE**
ATROFICO: tecnica PAGA e Z-GO
Guide™

dott. T. Grandi

p.20 - ●●● - Modena

**CORSO BASE DI CHIRURGIA
IMPLANTARE**

dott. R. Provasoli, dott. F. Saviotti

OTTOBRE

3-4 Ottobre

p.64 - ●● - Roma

CORSO PRATICO SU PAZIENTE IN ITALIA

dott. F. Iacone, dott. C.M. Patrizi

10 Ottobre

p.16 - ●● - Modena

CORSO DI FORMAZIONE JD-IGITAL

GUIDE: software per l'implantologia computer guidata

odt. S. Luppi

11 Ottobre

p.32 - ●●● - Modena

CHIRURGIA IMPLANTARE GUIDATA CON IL PROTOCOLLO JD

dott. T. Grandi, odt. S. Luppi

p.26 - ●● - Modena

IMPIANTI IUXTAOSSEI: tecnica chirurgica e soluzioni protesiche

dott. M. Giorgi

25 Ottobre

p.48 - ●● - Modena

IMPIANTO POST ESTRATTIVO IN ZONA ESTETICA: dalla

pianificazione alla finalizzazione

dott. F. Casotto

p.50 - ●● - Modena

RIALZO DEL SENO MASCELLARE: tecnica crestale e laterale e gestione delle complicanze

dott. P. Casavecchia

NOVEMBRE

7 Novembre

p.16 - ●● - Modena

CORSO DI FORMAZIONE JD-IGITAL

GUIDE: software per l'implantologia computer guidata

odt. S. Luppi

8 Novembre

p.24 - ●● - Modena

RIABILITAZIONE IMMEDIATA FULL ARCH ON 4/6 CON L'USO DEGLI IMPIANTI TILTATI. Azzera lo stress e porta a casa un protocollo standardizzato da attuare nella routine

dott. T. Grandi

p.22 - ●●● - Modena

PROGETTAZIONE DELLA DIMA IN CHIRURGIA GUIDATA:

aggiornamenti e design

prof. G. B. Menchini Fabris

p.60 - ●●● - Verona

CORSO DI DISSEZIONE E TECNICHE IMPLANTARI SU CADAVERE

dott. F. De Paolis, dott. M. Mingione,

dott. L. Cavallucci, dott. M. Miegge,

dott. M. Favoriti

12-15 Novembre

p.65 - ●●● - Costanza, Romania

CORSO PRATICO SU PAZIENTE ALL'ESTERO

dott. F. De Paolis

22 Novembre

p.18 - ●● - Modena

PADRONEGGIA L'ESTREMO CON MAXILLA-FOR-ALL®: porta le tue abilità nel trattamento dei full arch ad un livello successivo

dott. T. Grandi

29 Novembre

p.52 - ●●● - Modena

INTRODUZIONE ALLA TECNICA DI SEDAZIONE ENDOVENOSA PER ODONTOIATRI

dott. F. Vedove

p.54 - ●● - Modena

OTTIMIZZAZIONE DEI TESSUTI MOLLI SU DENTI E IMPIANTI

dott. P. Casavecchia

DICEMBRE

5 Dicembre

p.16 - ●● - Modena

CORSO DI FORMAZIONE JD-IGITAL

GUIDE: software per l'implantologia computer guidata

odt. S. Luppi

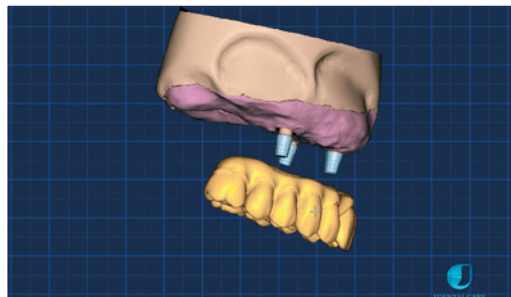
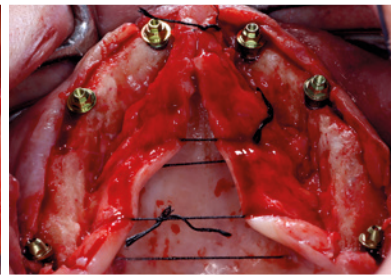
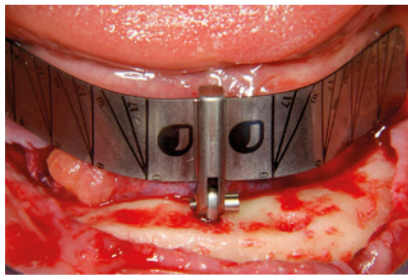
13 Dicembre

p.62 - ●●● - Verona

CADAVER LAB: CORSO DI DISSEZIONE E TECNICHE IMPLANTARI SU CADAVERE

dott. R. Provasoli, dott. G. Piemontese,

dott. F. Saviotti

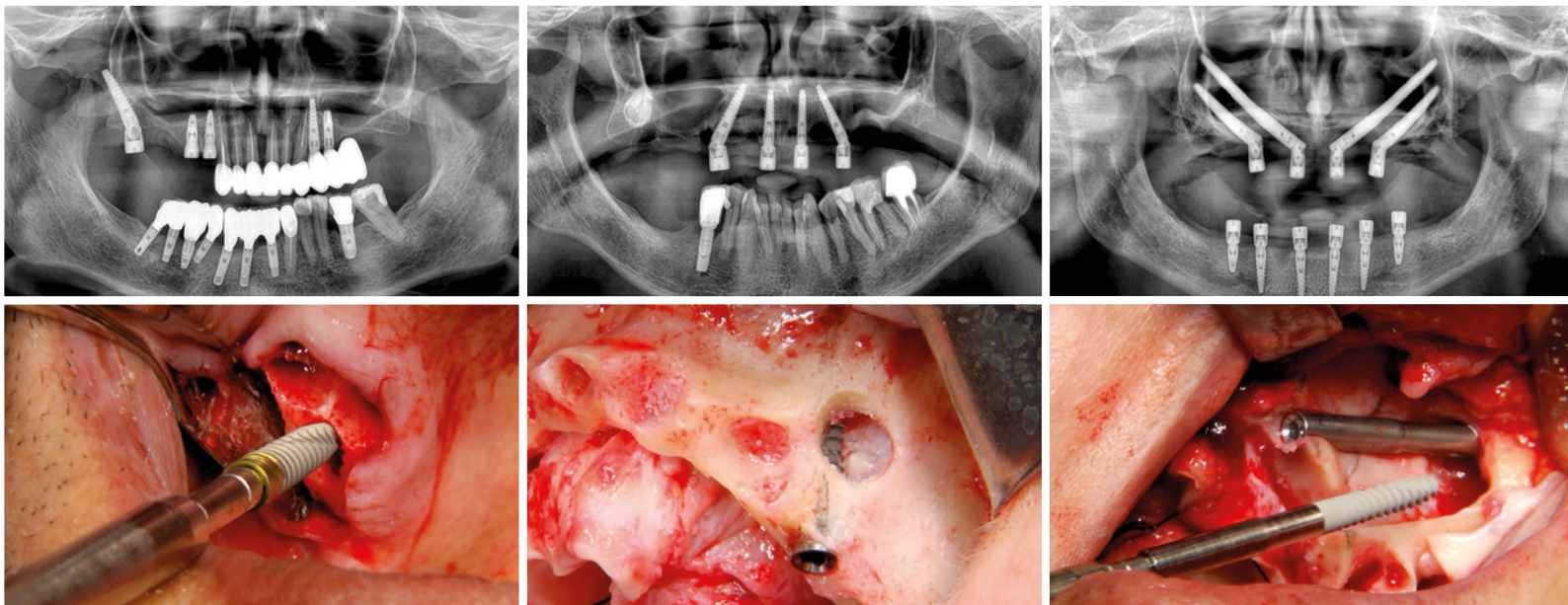


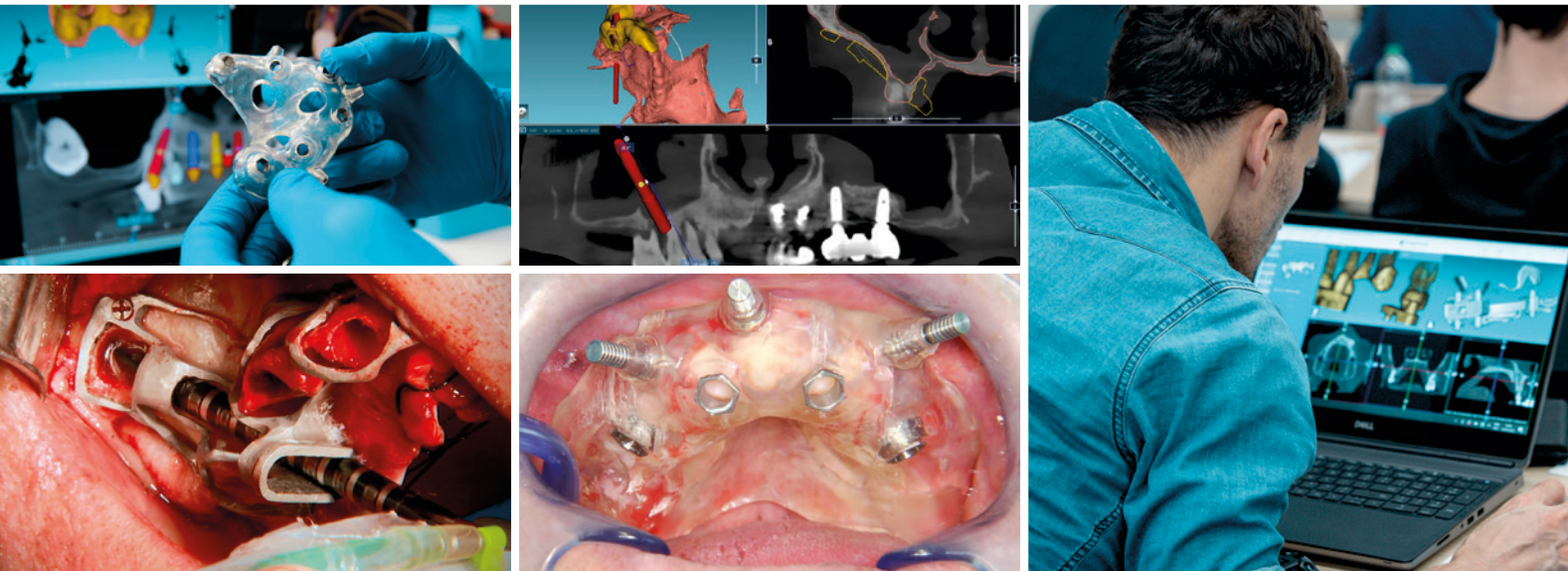
FULL ARCH ON 4/6

La tecnica full arch on 4/6 indica un tipo di trattamento in cui, per riabilitare un'arcata completa con denti fissi, si utilizzano 4 o 6 impianti. Nasce come alternativa a interventi più complessi di rigenerazione ossea, per quei pazienti che dispongono di una limitata quantità d'osso. Il nostro obiettivo è offrire un protocollo semplificato e standardizzato da attuare nella routine quotidiana di lavoro. Acquisire sicurezza e consapevolezza, con la padronanza del protocollo chirurgico e protesico, aumenta la predicibilità dei risultati e la soddisfazione del paziente.

MAXILLA-FOR-ALL®

Flessibilità, agilità e competenza sono ciò che serve per padroneggiare i casi estremi. Con il concetto di trattamento Maxilla-For-All® potrai combinare impianti pterigoidei, nasali e zigomatici per riabilitare il 100% dei casi di grave atrofia mascellare riducendo l'invasività dell'intervento, i tempi e quindi i costi per il paziente. Un trattamento completo che consente la riduzione della morbidità, l'aumento della predicibilità del risultato, il carico immediato e l'aumento della soddisfazione del paziente.



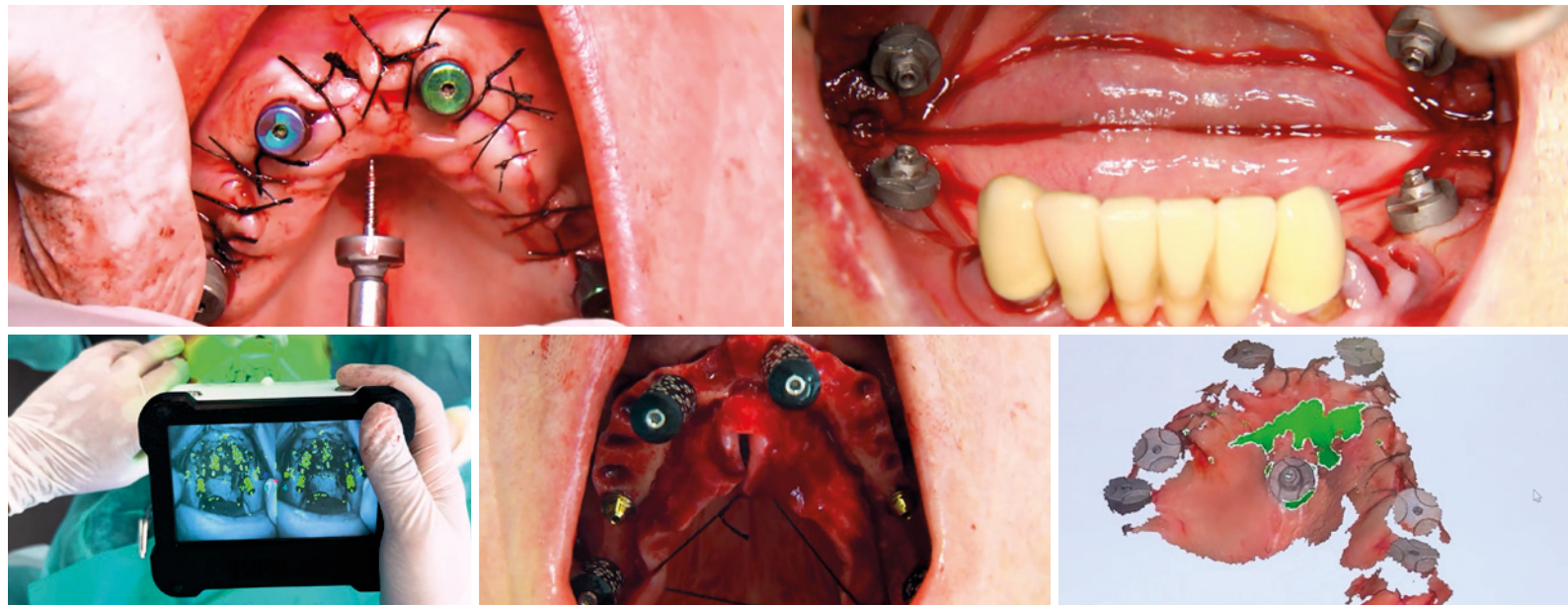


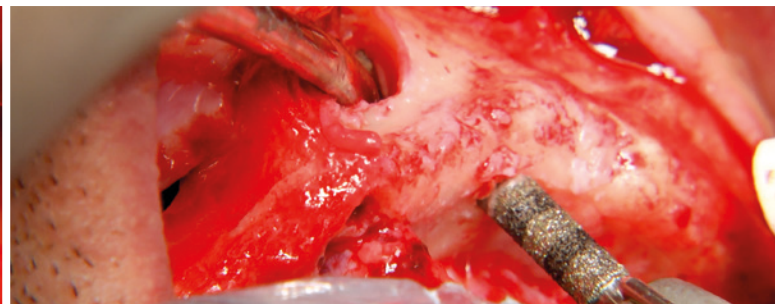
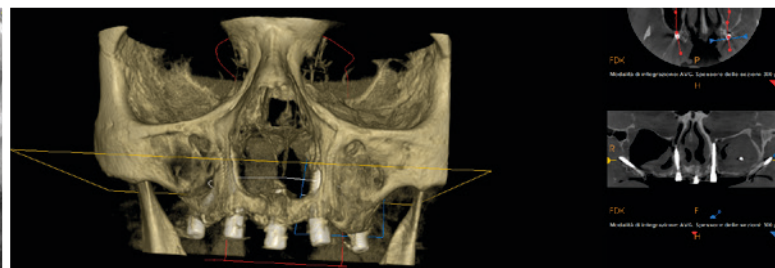
CHIRURGIA COMPUTER GUIDATA

Ti spiegheremo come selezionare i casi e affrontare con semplicità sia il protocollo fully guided sia il protocollo mix guidata e mano libera in modo da semplificare la tua routine quotidiana. Scoprirai come effettuare la chirurgia guidata fin da subito con pochi e semplici passaggi, tramite l'uso del software JD-igital Guide (powered by RealGuide™). Il nostro protocollo è rivolto sia al professionista poco esperto di tecnologia digitale, sia al dottore esperto che voglia semplificare ulteriormente le procedure di chirurgia anche con impianti pterigoidei, nasali e zigomatici.

FULL ARCH FULL DIGITAL

Con il nuovo protocollo Full Arch Full Digital, grazie all'uso dello ScanBody Full Arch Tracer e della fotogrammetria, renderai ancora più semplice e rapida la realizzazione protesica nel full arch. Lo ScanBody Full Arch Tracer facilita l'allineamento della scansione pre e post chirurgia nel full arch nelle situazioni che richiedono la ricostruzione 3D dei tessuti molli. Il dispositivo funge da punto di reperi anatomico durante la scansione intraorale. Grazie all'utilizzo della fotogrammetria sarai in grado di rilevare la corretta posizione degli impianti per ottenere una protesi passiva.



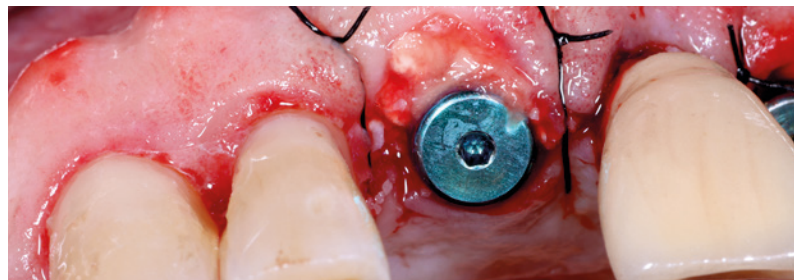
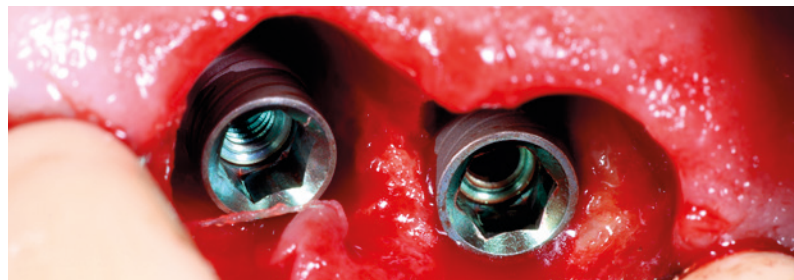
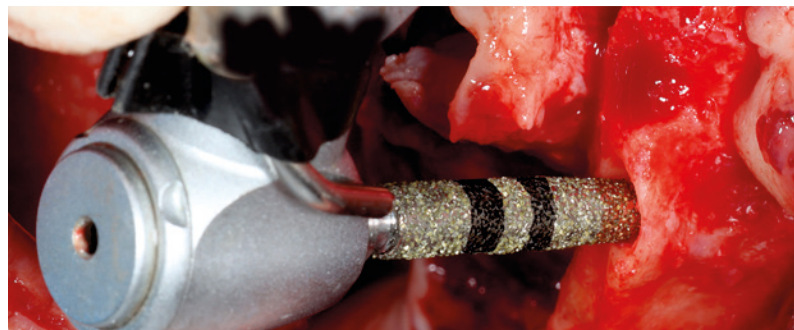


JDNASAL TRANZ™ DRILL

Quando dobbiamo affrontare l'inserimento di un impianto nella cavità nasale o para nasale spesso possiamo riscontrare diverse problematiche poiché si tratta di una procedura complessa. Per questo motivo, per facilitare la chirurgia con impianti trans-sinusali e trans-nasali, è stata sviluppata la nuova fresa brevettata JDNasal TranZ™ Drill. Durante l'osteotomia questa fresa, composta da una punta lanceolata molto affilata e da un corpo diamantato, consente di mantenere la corretta inclinazione dell'impianto che non scivolerà lungo la parete laterale del naso e di intercettare in modo semplificato lo Z-point.

JD BONE TRACK™ PER IMPIANTI POST ESTRATTIVI

L'impianto post estrattivo in zona estetica rappresenta una sfida per l'odontoiatra poiché il compromesso non è mai ben accetto. L'inserimento dell'impianto in zona estetica è possibile solo grazie all'utilizzo di una particolare tecnica chirurgica e di una strumentazione adeguata a supporto. Il protocollo JD è standardizzato, prevede l'utilizzo delle frese brevettate JD Bone Track™ e consente di semplificare la procedura attuando una tecnica chirurgica efficace e di successo.



Relatore Odontotecnico

SIMONE LUPPI

Responsabile della chirurgia guidata JD.



DATE

17 Gennaio 2025

21 Febbraio 2025

28 Marzo 2025

11 Aprile 2025

23 Maggio 2025

6 Giugno 2025

26 Settembre 2025

10 Ottobre 2025

7 Novembre 2025

5 Dicembre 2025

Il corso dura una giornata
orari 11.00 -17.00

SEDE

JDentalCare Training Center, Modena

QUOTA DI PARTECIPAZIONE

Iscrizione singola:

170 € + iva 22%

Iscrizione medico + tecnico:

270 € + iva 22%

La partecipazione al corso è
GRATUITA per chi acquista il
pacchetto software+impianti.

La quota di partecipazione include
Coffee Break e Lunch.

CORSO DI FORMAZIONE JD-IGITAL GUIDE: *software per l'implantologia computer guidata*

JD-igital Guide* è una piattaforma digitale che offre tutto ciò che serve per pianificare la chirurgia implantare in maniera precisa. JD-igital Guide* permette di effettuare una pianificazione implantare protesicamente guidata al fine di garantire un eccellente risultato estetico. La pianificazione implantare protesicamente guidata attraverso il flusso digitale rende la chirurgia molto precisa e riduce notevolmente lo stress di lavoro. Consente di utilizzare un protocollo certificato e sicuro per il paziente. Il trattamento risulta meno invasivo, si riduce la fase post operatoria ottenendo un risultato estetico predicibile.

PRATICA

Per la partecipazione al corso è consigliato portare il proprio pc per svolgere le esercitazioni insieme al tecnico di laboratorio e al tutor in sala.

TEORIA

Presentazione di JD-igital Guide* Software Suite (Start, Pro e Design)

- Gestione database pazienti; archiviazione e condivisione progetti su Cloud
- Importazione dati Dicom e file STL e loro allineamento
- Creazione CPR e tracciamento canali mandibolari
- Pianificazione implantare e creazione di progetti per riabilitazioni di edentule parziali e totali
- Valutazione della bontà del progetto implantare e controllo collisioni tra i file
- Introduzione agli strumenti di modellazione della guida chirurgica
- Modellazione dima chirurgica per appoggio parziale e totale.

*powered by RealGuide™

JD-IGITAL GUIDE SOFTWARE



**LIVELLO
BASE-INTERMEDIO**



**SESSIONE
HANDS ON**



**SESSIONE VIDEO
STEP BY STEP**

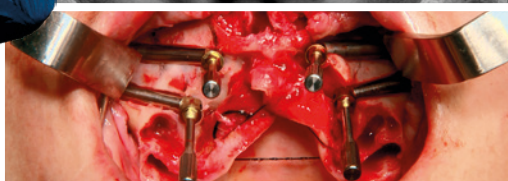
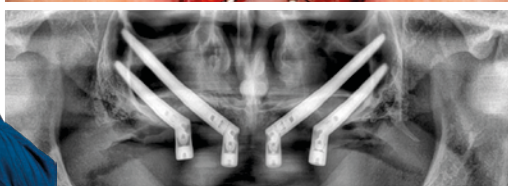
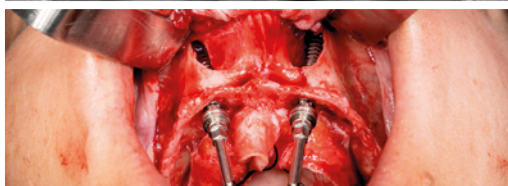
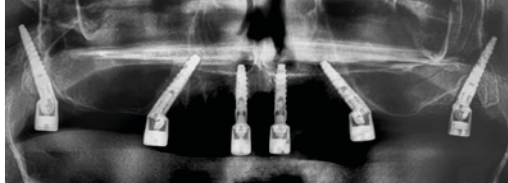


GUIDED SURGERY

Relatore dottor

TOMMASO GRANDI

Laureato con lode in Odontoiatria e Protesi Dentaria presso l'Università di Modena e Reggio Emilia nel 2004. Borsista di Ricerca presso il Dipartimento di Neuroscienze, Testa-Collo Riabilitazione dell'Università di Modena e Reggio Emilia nel 2007. Dal 2008 al 2013 è Professore a.c. di Parodontologia presso la stessa Università. Nel 2013 fonda Tommaso Grandi Dental Clinic, centro di cura, ricerca e formazione nel campo dell'implantologia dentale. Partecipa in team con colleghi di diverse nazionalità a studi scientifici sul carico immediato in implantologia.



DATA

18 Gennaio 2025

22 Marzo 2025

22 Novembre 2025

Il corso dura una giornata
orari 9.00 -17.00

SEDE

JDentalCare Training Center, Modena

QUOTA DI PARTECIPAZIONE

Iscrizione anticipata:

290€ + iva 22%

Tariffa intera:

320€ + iva 22%

Integrazione Hands-On:

100€ + iva 22%

La quota di partecipazione include
Coffee Break e Lunch.

PADRONEGGIA L'ESTREMO CON MAXILLA-FOR-ALL®: Porta le tue abilità nel trattamento dei full arch ad un livello successivo

Sempre più colleghi chiedono soluzioni per ridare ai pazienti edentuli denti fissi anche in casi di grave atrofia e osso di qualità scarsa. Flessibilità, agilità, competenza, sono quello che serve per padroneggiare i casi estremi. Questo corso avanzato è rivolto a chi già affronta con sicurezza le riabilitazioni full arch ma spesso si ferma davanti ai casi più sfidanti soprattutto nel mascellare superiore atrofico. Se cerchi soluzioni questo è il corso per te. Dopo questo corso, aumenterai le tue opzioni di trattamento in casi di moderato e grave riassorbimento osseo e potrai trattare più pazienti con il protocollo full arch. Ti verrà mostrato come risolvere quasi ogni situazione con soluzioni graftless appositamente sviluppate.

TEORIA

- Limiti anatomici del trattamento Full Arch on 4/6 originale
- Evoluzione del trattamento per risolvere i casi più complessi
- Maxilla-For-All® impianti pterigoidei, impianti trans-nasali, impianti trans-sinusali, impianti zigomatici

- Quando scegliere un impianto e quando sceglierne un altro, come fare la pianificazione dell'intervento
- Sequenze operative con video step by step delle tecniche chirurgiche
- Analisi degli strumenti chirurgici e dei kit necessari per inserire questi impianti
- Fattori chiave per il successo del trattamento
- Revisione della letteratura

PRATICA

Ciascun partecipante avrà la possibilità di posizionare impianti pterigoidei, trans-sinusali, trans-nasali e zigomatici su modelli e potrà prendere confidenza con le componenti del Maxilla-For-All®.

**Maxilla-For-All®
TREATMENT
CONCEPT**



**LIVELLO
INTERMEDIO-AVANZATO**



**SESSIONE
HANDS ON**



**SESSIONE VIDEO
STEP BY STEP**



GUIDED SURGERY

Relatori dottori

ROBERTO PROVASOLI

Specialista in chirurgia orale ed implantare con attività clinica dedicata a riabilitazioni full arch on 4/6, alla riabilitazione zigomatica e alla rigenerazione ossea guidata con tecnica Dr. Urban. Ha conseguito un Master di II livello in implantologia zigomatica presso l'Università degli Studi di Pisa.

FABRIZIO SAVIOTTI

Specialista in chirurgia orale e implantare specializzato in riabilitazione zigomatica e rigenerazione ossea guidata.



DATE

8 Febbraio 2025
27 Settembre 2025

Il corso dura una giornata
Orario 9.00-17.00

SEDE

JDentalCare Training Center, Modena

QUOTA DI PARTECIPAZIONE

Iscrizione anticipata:
180€ + iva 22%

Tariffa intera:
210€ + iva 22%

Integrazione Hands-On:
100€ + iva 22%

La quota di partecipazione include
Coffee Break e Lunch.

CORSO BASE DI CHIRURGIA IMPLANTARE

L'obiettivo del corso è acquisire la teoria necessaria e imparare le basi per un trattamento impianto-protetico sicuro e predicibile. La finalità è dare un approccio teorico all'implantologia sia ai professionisti che hanno già un'esperienza base, sia a coloro che hanno intenzione di iniziare l'attività implantologica.

TEORIA

- Implantologia orale, indicazioni e diagnosi
- Valutazione 3D del sito implantare e relativa scelta dell'impianto corretto da utilizzare
- Approccio al sito implantare post estrattivo
- Socket preservation Osso più collagene e/o PRGF Immediato
- Carico Immediato (se torque inserimento superiore a 35 Ncm) con gestione tessuti gengivali ben protettivi

- Approccio al sito Implantare Edentulo
- Tips and Tricks di implantologia base: utilizzo dei distanziatori per il corretto posizionamento mesio distale impianto/impianto e impianto/dente
- Utilizzo presidi meccanici per gestione sito implantare
- Lembo accesso sito implantare
- Descrizione Kit Chirurgico, frese JD e relativa componentistica protesica
- Verifica diagnostica 2D dell'inserimento implantare e suture dei lembi interessati

PRATICA

Ciascun partecipante avrà la possibilità di provare su modello lo strumentario e le tecniche apprese durante la sessione teorica.

CHIRURGIA IMPLANTARE BASE



**LIVELLO
BASE**



**SESSIONE
HANDS ON**

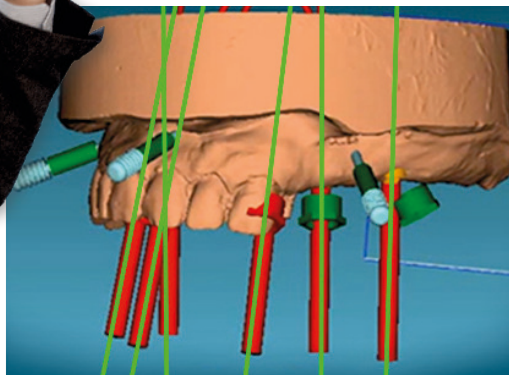
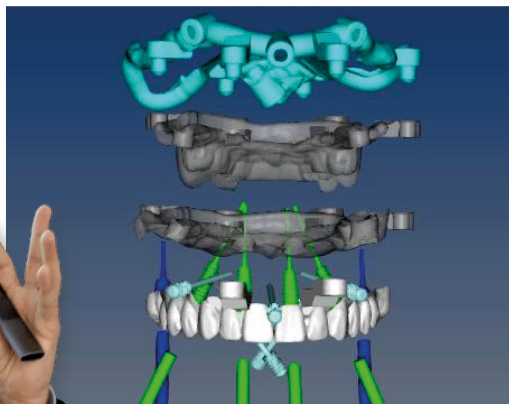
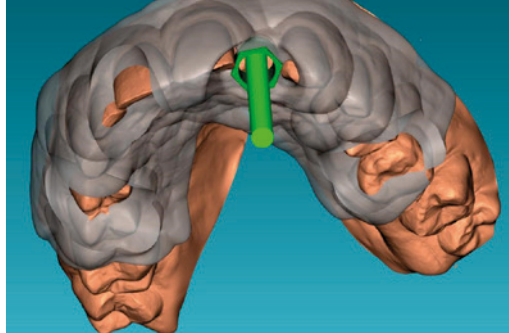


**SESSIONE VIDEO
STEP BY STEP**

Relatore prof.

GIOVANNI B. MENCHINI FABRIS

Specialista in chirurgia orale e implantare. Ha ricoperto numerosi incarichi didattici presso università estere in USA, India e Australia. Attualmente è il Direttore Sanitario della San Rossore Dental Unit presso la casa di Cura Privata San Rossore a Pisa. Socio attivo dell'Italian Academy of Osseointegration, dell'European Academy of Osseointegration e dell'International Academy of Oral & Maxillofacial Surgeons.



DATE

8 Febbraio 2025

8 Novembre 2025

Il corso dura una giornata
Orario 9.00-17.00

SEDE

JDentalCare Training Center, Modena

QUOTA DI PARTECIPAZIONE

Iscrizione anticipata:

270€ + iva 22%

Tariffa intera:

290€ + iva 22%

La quota di partecipazione include
Coffee Break e Lunch.

PROGETTAZIONE DELLA DIMA IN CHIRURGIA GUIDATA: *aggiornamenti e design*

La chirurgia digitale non si limita alla progettazione dell'inserimento dell'impianto. Esploreremo tutte le funzionalità che il software JD-igitalGuide (powered by RealGuide™) può offrire al clinico anche nello sviluppo della dima chirurgica, con particolare riguardo alla progettazione di una guida scomponibile. Inoltre verrà approfondito il concetto di carico immediato vs protesi immediata: quando e perché? Al partecipante saranno forniti i tips & tricks per poter affrontare al meglio ogni caso chirurgicamente guidato tramite l'uso del software JD-igital Guide (powered by RealGuide™). Il nostro protocollo è rivolto sia al professionista poco esperto di tecnologia digitale sia al dottore esperto che voglia semplificare ulteriormente le procedure di chirurgia guidata anche con impianti pterigoidei e zigomatici.

TEORIA

- Il design delle guide digitali: dalla monoedentulia alla dima scomponibile
- Protesi immediata o carico immediato? Protocolli clinici
- Chiusura lavori e domande dei partecipanti

PRATICA

I partecipanti svolgeranno l'esercitazione su modello con il kit della chirurgia guidata e la dima chirurgica in modo da prendere confidenza con gli strumenti e i componenti.

DIMA PER CHIRURGIA GUIDATA



LIVELLO
BASE-INTERMEDIO-AVANZATO



SESSIONE
HANDS ON



SESSIONE VIDEO
STEP BY STEP

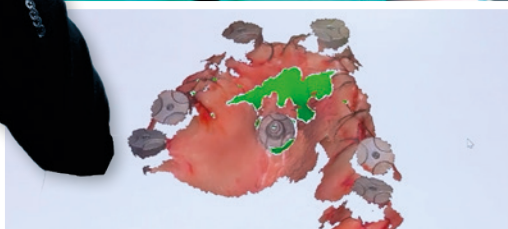
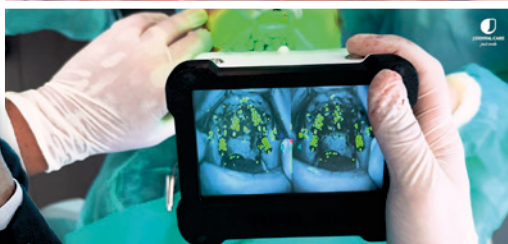
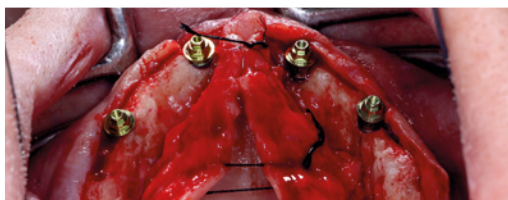


GUIDED SURGERY

Relatore dottor

TOMMASO GRANDI

Laureato con lode in Odontoiatria e Protesi Dentaria presso l'Università di Modena e Reggio Emilia nel 2004. Borsista di Ricerca presso il Dipartimento di Neuroscienze, Testa-Collo Riabilitazione dell'Università di Modena e Reggio Emilia nel 2007. Dal 2008 al 2013 è Professore a.c. di Parodontologia presso la stessa Università. Nel 2013 fonda Tommaso Grandi Dental Clinic, centro di cura, ricerca e formazione nel campo dell'implantologia dentale. Partecipa in team con colleghi di diverse nazionalità a studi scientifici sul carico immediato in implantologia.



DATE

22 Febbraio 2025
20 Settembre 2025
8 Novembre 2025

Il corso dura mezza giornata
Orario 9.00-15.00

SEDE

JDentalCare Training Center, Modena

QUOTA DI PARTECIPAZIONE

Iscrizione anticipata:
290€ + iva 22%

Tariffa intera:
320€ + iva 22%

Integrazione Hands-On:
100€ + iva 22%

La quota di partecipazione include
Coffee Break e Lunch.

RIABILITAZIONE IMMEDIATA FULL ARCH ON 4/6 CON L'USO DEGLI IMPIANTI TILTATI. Azzera lo stress con un protocollo standardizzato per la routine

L'obiettivo di questo corso è offrire un protocollo standardizzato da attuare nella routine perché questo tipo di riabilitazione si basa su protocolli che sono perfettamente e semplicemente trasferibili. Eliminerai lo stress che questo tipo di riabilitazioni ti provoca, utilizzando un protocollo semplice che ti garantirà risultati entusiasmanti che porteranno i pazienti a fare molta pubblicità positiva al tuo studio. Solo se riuscirai ad acquisire sicurezza e consapevolezza, perché hai piena padronanza dei protocolli chirurgici e soprattutto protesici, sarai in grado di proporre il trattamento al meglio con quella sicurezza che riuscirà a convincere molti più pazienti. Inoltre con il nuovo protocollo Full Arch Full Digital, grazie all'uso dello ScanBody Full Arch Tracer e della fotogrammetria, renderai ancora più semplice e rapida la realizzazione protesica nel full arch.

TEORIA

- Razionale e vantaggi del trattamento Full Arch on 4/6 con gli impianti tiltati
- Come pianificare la chirurgia e la protesi

- Sequenze operative con video step by step della tecnica chirurgica
- Sequenze operative con video step by step della parte protesica e di laboratorio
- Fattori chiave per il successo del trattamento
- La semplificazione del trattamento e l'evoluzione digitale: la chirurgia computer guidata
- Nuovo protocollo Full Arch Full Digital con l'uso della fotogrammetria
- L'allineamento della scansione pre e post chirurgica nel full arch con l'uso del Full Arch Tracer
- Revisione della letteratura
- Le complicanze e la loro gestione

PRATICA

Ciascun partecipante avrà la possibilità di posizionare impianti inclinati utilizzando la guida chirurgica JDGuide e potrà prendere confidenza con le componenti protesiche necessarie per realizzare la protesi. Sarà possibile provare la fotogrammetria su modello, verificando la facilità e la velocità di scansione

FULL-ARCH ON 4/6 CON IMPIANTI TILTATI



LIVELLO
BASE-INTERMEDIO



SESSIONE
HANDS ON

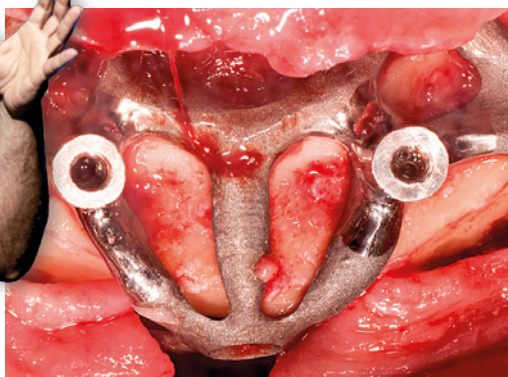
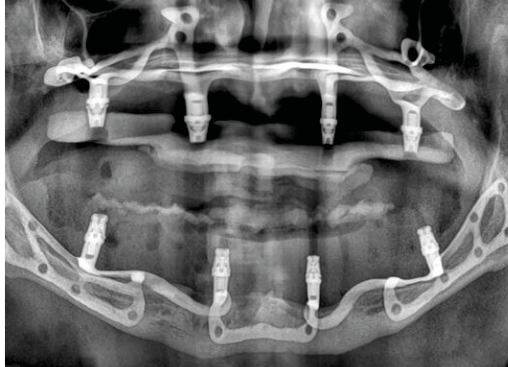


SESSIONE VIDEO
STEP BY STEP

Relatore dottor

MATTEO GIORGI

2007 Laurea in Odontoiatria e Protesi Dentaria Università di Pisa. 2015 Corso pratico Internazionale su paziente "Zygomatic Implant and bone augmentation" Prof. Salvoni Sao Paulo (Brasile). 2015 Corso pratico Internazionale su cadavere "The Quad Zygoma Concept" Prof. Ruben Davo, Prof. Chantal Malavez, Alicante. 2015 Master in implantologia zigomatica presso l'Università San Leopoldo Mandic, San Paolo (Brasile). 2017 Specializzazione in Impantologia zigomatica presso l'Università di Lleida, Curitiba (Brasile). Specializzato in chirurgia bucco maxillo facciale alla Facop in Brasile. 2018 relatore al Congresso Mondiale di chirurgia avanzata Repubblica Dominicana. Esperto in riabilitazioni complesse, con più di 3500 impianti zigomatici eseguiti e protesizzati.



DATE

22 Febbraio 2025

11 Ottobre 2025

Il corso dura una giornata
orari 9.00 -17.00

SEDE

JDentalCare Training Center, Modena

QUOTA DI PARTECIPAZIONE

Iscrizione anticipata:

300€ + iva 22%

Tariffa intera:

340€ + iva 22%

La quota di partecipazione include
Coffee Break e Lunch.

IMPIANTI IUXTAOSSEI: *tecnica chirurgica e soluzioni protesiche*

La riabilitazione impianto protesica delle atrofie mascellari e mandibolari totali o parziali rappresenta un'evenienza sempre più frequente nell'attività clinica del chirurgo orale. L'introduzione di nuove tecniche, che prevedono l'inserimento di impianti customizzati, permette di ridurre i tempi delle riabilitazioni mantenendo una percentuale di successo elevata. Nella parte teorica del corso verranno presentati gli attuali protocolli terapeutici con il razionale di scelta da utilizzare nelle diverse situazioni cliniche. Particolare approfondimento sarà dedicato ai protocolli di acquisizione diagnostica e alle fasi di progettazione dell'impianto customizzato. Verranno visionati video interventi Live Surgery sia in arcata inferiore, sia in arcata superiore.

TEORIA

- Introduzione di nuove tecniche
- Presentazione dei protocolli terapeutici
- Approfondimento su protocolli di acquisizione diagnostica

PRATICA

Ciascun partecipante avrà la possibilità di disegnare e provare su modello la tecnica chirurgica dell'impianto customizzato tramite l'utilizzo di griglie di metallo ad appoggio osseo.

IMPIANTI IUXTAOSSEI



**LIVELLO
INTERMEDIO-AVANZATO**



**SESSIONE
HANDS ON**



**SESSIONE VIDEO
STEP BY STEP**

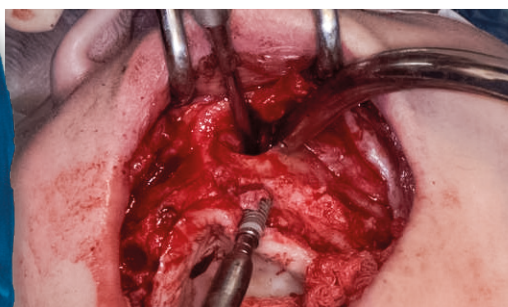
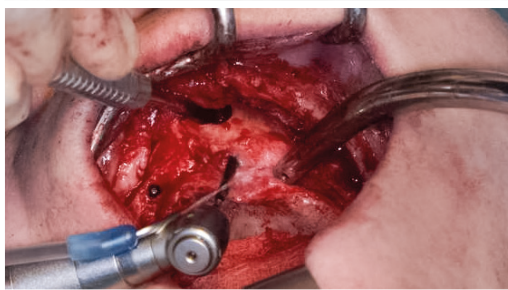
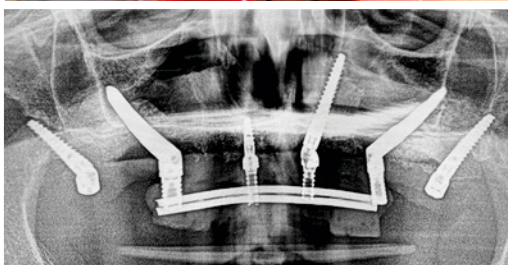
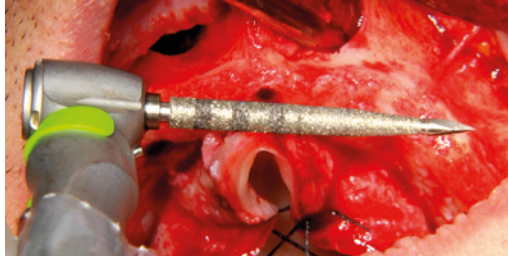
Relatori dottori

GREGORIO REDAELLI

Consulente in chirurgia orale con un'importante casistica di riabilitazioni full arch on 4/6. Co-responsabile riabilitazioni zigomatiche per gruppo dentalpro e co-responsabile dentalpro academy in ambito chirurgico.

EMANUELE COPPOLA

Consulente di chirurgia orale ed implantare, con attività clinica dedicata a riabilitazioni full arch a carico immediato e trattamento di casi con gravi atrofie mascellari e/o mandibolari. Responsabile chirurgia zigomatica per il gruppo DentalPro e responsabile DentalPro Academy in ambito chirurgico.



DATA

8 Marzo 2025

Il corso dura una giornata
orari 9.00 -16.00

SEDE

JDentalCare Training Center, Modena

QUOTA DI PARTECIPAZIONE

Iscrizione anticipata
(entro 26/02/25):
280€ + iva 22%

Tariffa intera:
310€ + iva 22%

Integrazione Hands-On:
100€ + iva 22%

La quota di partecipazione include
Coffee Break e Lunch.

IMPLANTOLOGIA TRANS-NASALE. Pensa fuori dagli schemi: un nuovo punto di ancoraggio

L'implantologia trans-nasale è una metodica implantare nata per fornire un efficace supporto mesiale nelle riabilitazioni a carico immediato quando l'osso premaxillare non risulta sufficiente. Gli impianti trans-nasali rappresentano inoltre una soluzione alternativa all'impianto mesiale nei Quad estremi o quando si vuole evitare il Quad.

TEORIA

- Indicazioni cliniche step-by-step
- Anatomia chirurgica degli impianti trans-nasali
- Design implantare: specifiche e vantaggi
- Procedura chirurgica con video step-by-step
- Rischi operativi
- Discussione delle complicanze e conclusioni

PRATICA

Ciascun partecipante avrà la possibilità di prendere confidenza con l'utilizzo della fresa JD Nasal TranZ™ Drill, di tutto lo strumentario chirurgico dedicato, e in particolar modo di esercitarsi con le tecniche apprese durante la sessione teorica.

IMPIANTI TRANS-NASALI



**LIVELLO
INTERMEDIO-AVANZATO**



**SESSIONE
HANDS ON**

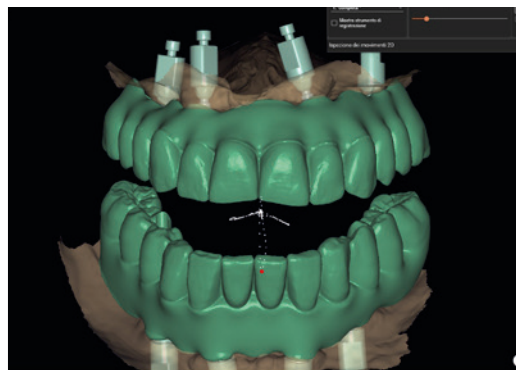
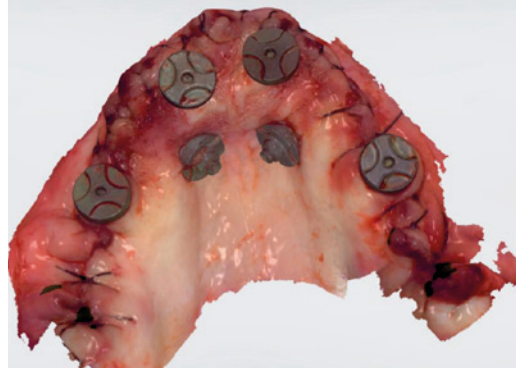


**SESSIONE VIDEO
STEP BY STEP**

Relatore dottor

DOMENICO PUMA

Laureato con Lode in Odontoiatria e Protesi Dentaria presso l'Università di Palermo. Lavora presso "Studi dentistici Puma" con sede a Ravanusa e Serradifalco. Si occupa prevalentemente di implantologia a carico immediato con gestione chirurgico-protetica Totalmente Digitale. Dal 2019 è relatore per la "Formazione Digitale in Sicilia per i Full-Arch a Carico Immediato con impianti pterigoidei" dove svolge sedute di live surgery. Relatore al master Universitario di II livello "Odontoiatria Digitale" presso l'università di Catania. Socio attivo e relatore al XXV e XXVI congresso nazionale COI AIOG. Docente di Protesi e Tecnologie Digitali presso il corso di laurea di Odontoiatria e Protesi dentaria all'Università Internazionale di Gorazde.



DATA

22 Marzo 2025

Il corso dura una giornata
Orario 9.00-17.00

SEDE

JDentalCare Training Center, Modena

QUOTA DI PARTECIPAZIONE

Iscrizione anticipata
(entro 12/03/25):
270€ + iva 22%

Tariffa intera:
300€ + iva 22%

La quota di partecipazione include
Coffee Break e Lunch.

I FULL ARCH A CARICO IMMEDIATO NELLA NUOVA ERA DIGITALE: dalla ceratura diagnostica alla chirurgia guidata step-by-step per garantire estetica e funzione protesica

I recenti progressi tecnologici compiuti nel campo industriale hanno rivoluzionato il mondo delle pratiche odontoiatriche, incrementando la qualità del lavoro e minimizzando i tempi del trattamento. L'obiettivo di questo corso è presentare le metodiche digitali che utilizziamo nella nostra quotidianità per il trattamento delle riabilitazioni full arch a carico immediato rendendole semplici e predicibili dalla loro pianificazione fino alla consegna del manufatto protesico. Analizzeremo tutte le fasi chirurgico-protesiche con metodica full digital evidenziando la semplificazione dei casi più complessi che prevedono anche l'utilizzo di impianti pterigoidei e/o trans-sinusal.

TEORIA

- Pianificazione del caso clinico: raccolta di tutti i dati necessari mediante metodiche esclusivamente digitali
- Scansione intraorale e facciale: il clinico può valutare l'affidabilità dei dati ottenuti e discutere in anticipo con il paziente tutte le sfumature estetiche del trattamento pianificato.

- Registrazione della nuova relazione mascellare: registrazione digitale delle traiettorie mandibolari e importanza dell'articolatore virtuale
- Matching file DICOM-STL per un corretto uso del software di chirurgia guidata
- L'importanza della chirurgia guidata nella pianificazione implantare di casi full arch complessi: disegno e successiva realizzazione della dima attraverso le stampanti 3D
- Analisi delle procedure chirurgiche step-by-step attraverso video clinici
- Progettazione della fase protesica finale attraverso i software Cad dedicati e realizzazione dei manufatti con sofisticate macchine a controllo numerico.

PRATICA

I partecipanti svolgeranno l'esercitazione con il proprio pc e potranno utilizzare gli strumenti e i software per la pianificazione dei casi clinici. Sarà possibile discutere e progettare sia chirurgicamente sia protesicamente eventuali casi clinici dei partecipanti.

PROTOCOLLO FULL DIGITAL NEL CARICO IMMEDIATO



LIVELLO INTERMEDIO-AVANZATO



SESSIONE HANDS ON



SESSIONE VIDEO STEP BY STEP



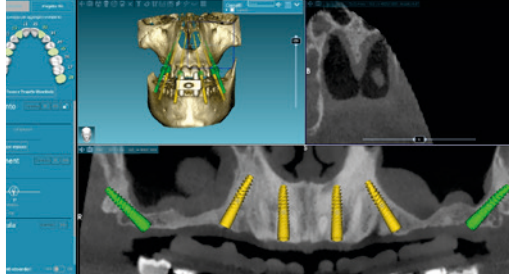
GUIDED SURGERY

Relatore dottor
TOMMASO GRANDI

Laureato con lode in Odontoiatria e Protesi Dentaria presso l'Università di Modena e Reggio Emilia nel 2004. Borsista di Ricerca presso il Dipartimento di Neuroscienze, Testa Collo Riabilitazione dell'Università di Modena e Reggio Emilia nel 2007. Dal 2008 al 2013 è Professore a.c. di Parodontologia presso la stessa Università. Nel 2013 fonda Tommaso Grandi Dental Clinic, centro di cura, ricerca e formazione nel campo dell'implantologia dentale. Partecipa con colleghi di diverse nazionalità a studi scientifici sul carico immediato.

Relatore Odontotecnico
SIMONE LUPPI

Responsabile della chirurgia guidata JD.



DATE

29 Marzo 2025

24 Maggio 2025

11 Ottobre 2025

Il corso dura mezza giornata
Orario 9.00-15.00

SEDE

JDentalCare Training Center, Modena

QUOTA DI PARTECIPAZIONE

Iscrizione anticipata:

280€ + iva 22%

Tariffa intera:

300€ + iva 22%

La quota di partecipazione include
Coffee Break

*powered by RealGuide™

CHIRURGIA IMPLANTARE GUIDATA CON IL PROTOCOLLO JD

Sei stanco del solito corso di chirurgia computer guidata da cui esci senza avere in mano un protocollo semplice da attuare e con mille dubbi? Vuoi fare chirurgia guidata ma ti spaventa e pensi di non essere all'altezza di farla nel tuo studio? Abbiamo messo a punto un protocollo semplice e immediato in cui ti forniamo un servizio completo. Ti spiegheremo come selezionare i casi e affrontare con semplicità sia il protocollo fully guided sia il protocollo mix guidata e mano libera in modo da semplificare la tua routine quotidiana. Scoprirai come effettuare la chirurgia guidata fin da subito con pochi e semplici passaggi, tramite l'uso del software JD-igital Guide*. Il nostro protocollo è rivolto sia al professionista poco esperto di tecnologia digitale sia al dottore esperto che voglia semplificare ulteriormente le procedure di chirurgia guidata anche con impianti pterigoidei e zigomatici.

PRATICA

I partecipanti svolgeranno l'esercitazione su modello con il kit della chirurgia guidata e la dima chirurgica in modo da prendere confidenza con gli strumenti e i componenti.

TEORIA

Basi scientifiche della chirurgia computer guidata: criticità che alimentano le perplessità sulla sua predicibilità.

- Prima visita e modelli iniziali
- Ceratura diagnostica
- Prova estetica
- Preparazione della dima radiologica (aspetti clinici e odontotecnici)
- Esame CBCT
- Pianificazione con il software JD-igital Guide* per la chirurgia guidata
- Ordine della dima, verifica della guida, index chirurgico
- Il kit chirurgico per chirurgia guidata
- Sequenze operative con video step by step delle tecniche chirurgiche
- Progettazione e realizzazione di impianti pterigoidei con chirurgia guidata
- Progettazione e realizzazione di impianti trans nasali, impianti trans sinusali, impianti pterigoidei trans sinusali (con tecnica PAGA)
- Progettazione e realizzazione di impianti zigomatici con il protocollo Z-GO Guide™

CHIRURGIA COMPUTER GUIDATA



**LIVELLO
BASE-INTERMEDIO-AVANZATO**



**SESSIONE
HANDS ON**



**SESSIONE VIDEO
STEP BY STEP**



GUIDED SURGERY

Relatore dottor

FILIPPO CASOTTO

Ha conseguito la laurea in odontoiatria presso l'Università di Padova nel 2010 con una tesi di oncologia ORL pubblicata presso il Journal of Oral Pathology and Medicine. Si è specializzato in implantologia, carico immediato e chirurgia rigenerativa ossea presso l'Università di San Paolo-Brasile e in protesi dentaria presso la scuola AIOP in Italia. Relatore in congressi nazionali ed internazionali riguardanti la chirurgia graftless a carico immediato. Tutor in corsi di chirurgia pratica avanzata. Co-autore di diverse pubblicazioni in ambito implantare. Esercita la sua professione presso il proprio studio situato a Este (PD) e collabora come consulente chirurgico protesico in diverse cliniche.



DATA

29 Marzo 2025

Il corso dura una giornata
orari 9.00 -16.00

SEDE

JDentalCare Training Center, Modena

QUOTA DI PARTECIPAZIONE

Iscrizione anticipata
(entro 19/03/25):
330€ + iva 22%

Tariffa intera:
370€ + iva 22%

La quota di partecipazione include
Coffee Break e Lunch.

DIAGNOSI E PROGETTAZIONE CHIRURGICO PROTESICA NELLE RIABILITAZIONI FULL ARCH: dalla presa dell'impronta alla protesi a carico immediato

Scopo della giornata sarà rispondere alla seguente domanda che il dentista pone a sè stesso: "Da dove inizio per offrire il massimo?"

Si parlerà dell'analisi protesico chirurgica di casi full arch per poter affrontare in completa serenità riabilitazioni complesse. Verrà presentato un protocollo chirurgico denominato "From Face to Teeth" che semplifica le scelte da adottare in fase progettuale. Particolare enfasi verrà data al trasferimento della "relazione centrica".

TEORIA

- Flow chart diagnostica nella progettazione protesico chirurgica di un full arch secondo il protocollo "from face to teeth"
- Trasferimento delle informazioni tra chirurgia e laboratorio secondo basi biologiche
- Aspetti protesici, aspetti chirurgici, presentazione di casi clinici
- Parte pratica sui concetti appresi durante la giornata.

PRATICA

Ciascun partecipante avrà la possibilità di provare la registrazione della relazione mandibolo cranica secondo le modalità spiegate durante la giornata.

PROGETTARE CHIRURGIE FULL ARCH



**LIVELLO
BASE-INTERMEDIO**



**SESSIONE
HANDS ON**

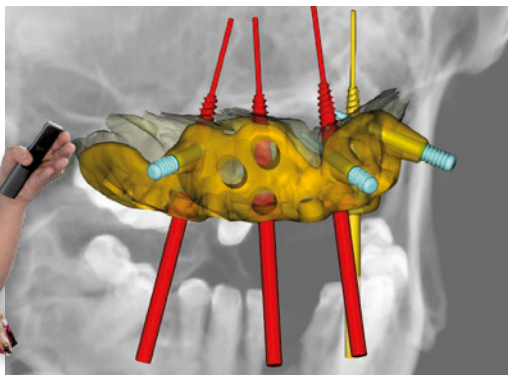
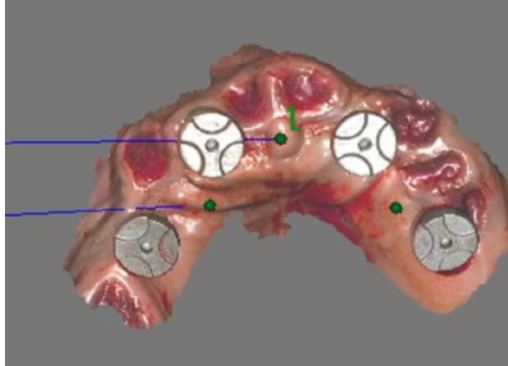


**SESSIONE VIDEO
STEP BY STEP**

Relatori dottori

CAMILLA GESSO MATTIA PICASSO

Laureati entrambi all'Università di Genova, hanno indirizzato sempre i loro studi verso l'odontoiatria digitale: chirurgia e computer guidata, stampa 3D, registrazione virtuale della cinematica mandibolare, protesi digitale. Fondatori della clinica odontoiatrica "Medical Innovation" presso Albenga nel 2018; hanno perfezionato il protocollo per l'applicazione quotidiana dell'odontoiatria digitale con la completa eliminazione dei modelli fisici: trattano solo modelli 4D. Diagnosi e piani di trattamento semplificati alla portata di molti più colleghi grazie al digitale.



DATA

5 Aprile 2025

Il corso dura una giornata
orari 9.00 -17.00

SEDE

JDentalCare Training Center, Modena

QUOTA DI PARTECIPAZIONE

Iscrizione anticipata
(entro 26/03/25):
270€ + iva 22%

Tariffa intera:
300€ + iva 22%

La quota di partecipazione include
Coffee Break e Lunch.

JD DIGITAL FULL ARCH E PAZIENTE 4D

Con i software per la chirurgia protesicamente guidata non lasciamo nulla al caso o all'improvvisazione. Esiste un progetto ben ragionato e pensato per il nostro paziente. Durante l'intervento la nostra concentrazione è indirizzata verso un numero inferiore di elementi. Non dobbiamo più valutare numero di impianti, diametri, lunghezze, posizioni, emergenze. La fatica decisionale viene drasticamente ridotta, il campo operatorio è gestito con meno strumentazione, in maniera più snella ed efficiente. Il clinico si affatica meno, il team di assistenti e collaboratori diventa più efficiente, il paziente arriva ad apprezzare la competenza, l'entusiasmo e la brillantezza.

TEORIA

- Esposizione del protocollo per la gestione di una riabilitazione full arch digitale con analisi 4D del paziente
- Raccolta dati
- Scansione intraorale
- Scansione facciale
- Registrazione movimenti mandibolari
- CBCT con utilizzo repere evobite
- Progettazione protesica e implantare

PRATICA

Ciascun partecipante avrà la possibilità di provare su modello lo strumentario e le tecniche apprese durante la sessione teorica, in particolar modo:

- Utilizzo del software JD-digital Guide* di progettazione implantoprotesica
- Prova pratica su modello con kit chirurgico JD
- Prova di scansione con scanner intraorale
- Registrazione della masticazione tramite Itaka

*powered by RealGuide™

DIGITAL FULL ARCH



**LIVELLO
BASE-INTERMEDIO-AVANZATO**



**SESSIONE
HANDS ON**



**SESSIONE VIDEO
STEP BY STEP**

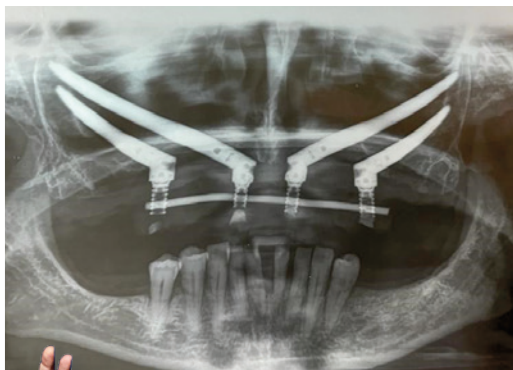
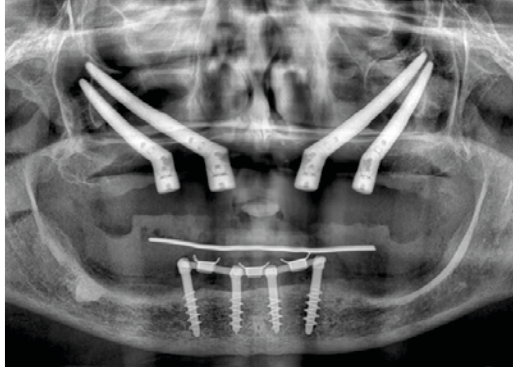


GUIDED SURGERY

Relatore dottor

MATTEO GIORGI

2007 Laurea in Odontoiatria e Protesi Dentaria Università di Pisa. 2015 Corso pratico Internazionale su paziente "Zygomatic Implant and bone augmentation" Prof. Salvoni Sao Paulo (Brasile). 2015 Corso pratico Internazionale su cadavere "The Quad Zygoma Concept" Prof. Ruben Davo, Prof. Chantal Malavez, Alicante. 2015 Master in implantologia zigomatica presso l'Università San Leopoldo Mandic, San Paolo (Brasile). 2017 Specializzazione in Impantologia zigomatica presso l'Università di Lleida, Curitiba (Brasile). specializzato in chirurgia bucco maxillo facciale alla Facop in Brasile. 2018 relatore al Congresso Mondiale di chirurgia avanzata Repubblica Dominicana. Esperto in riabilitazioni complesse, con più di 3500 impianti zigomatici eseguiti e protesizzati.



DATA

12 Aprile 2025

Il corso dura una giornata
orari 9.00 -17.00

SEDE

JDentalCare Training Center, Modena

QUOTA DI PARTECIPAZIONE

Iscrizione anticipata
(entro il 02/04/25):
290€ + iva 22%

Tariffa intera:
340€ + iva 22%

Integrazione Hands-On:
100€ + iva 22%

La quota di partecipazione include
Coffee Break e Lunch.

RIABILITAZIONE IMPLANTO PROTESICA DEL MASCELLARE ATROFICO CON LA CHIRURGIA ZIGOMATICA

Nella parte teorica del corso verranno presentati gli attuali protocolli terapeutici e le tecniche riabilitative graftless da utilizzare nelle diverse situazioni cliniche, con particolare approfondimento dell'implantologia zigomatica con una tecnica universale sicura e predicibile. Il corso prevederà anche una parte pratica con hands on su modelli in cui i partecipanti potranno sperimentare la nuova tecnica sotto la guida del tutor.

TEORIA

- Anatomia chirurgica zona zigomatico-mascellare
- Razionale di scelta: criteri di inclusione e di esclusione.
- Tecnica chirurgica intra ed extra mascellare
- La tecnica chirurgica universale
- Unilateral Zygoma
- Hybrid Zygoma e Quad Zygoma
- Soluzioni protesiche
- Complicazioni
- Casi clinici

PRATICA

Ciascun partecipante avrà la possibilità di provare lo strumentario e gli impianti zigomatici con esercitazioni su modelli.

CHIRURGIA ZIGOMATICA IN MASCELLARE ATROFICO



**LIVELLO
INTERMEDIO-AVANZATO**



**SESSIONE
HANDS ON**

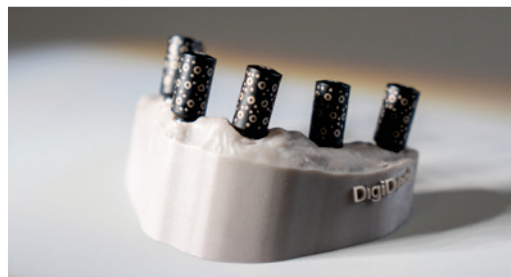


**SESSIONE VIDEO
STEP BY STEP**

Relatore dottor

EMANUELE CLOZZA

Laureato in Odontoria e Protesi Dentaria nel 2009 presso l'Università degli Studi di Trieste, ha ottenuto il Certificato in Comprehensive Dentistry nel 2011 alla New York University e la specializzazione al programma triennale di Parodontologia sempre alla New York University nel 2014. Ha presentato a conferenze internazionali e pubblicato più di 20 articoli originali su riviste scientifiche. L'area di interesse principale sono restauri di full arch su impianti con protocollo digitale, FP1 e All-on-X. Da 10 anni esercita la professione a Londra.



DATA

12 Aprile 2025

Il corso dura mezza giornata
Orario 9.00-15.00

SEDE

JDentalCare Training Center, Modena

QUOTA DI PARTECIPAZIONE

Iscrizione anticipata
(02/04/25):
270€ + iva 22%

Tariffa intera
300€ + iva 22%

La quota di partecipazione include
Coffee Break

L'INTEGRAZIONE DELLA FOTOGRAMMETRIA NEL PROTOCOLLO FULL ARCH FULL DIGITAL

L'integrazione della fotogrammetria nel protocollo full digital rende ancora più semplice, precisa e rapida la realizzazione protesica del full arch. Lo scanner 3D, basato su sensori fotografici digitali sincronizzati e controllati da computer, consente l'acquisizione della posizione con accuratezza estrema degli impianti nel full arch e di ricavare attraverso un software dedicato un file STL che verrà successivamente sovrapposto alla scansione intraorale dell'arcata edentula. Il laboratorio odontotecnico sarà in grado di progettare e fabbricare un manufatto protesico provvisorio o definitivo full arch completamente passivo in bocca al paziente. Uno strumento che aumenta le informazioni per il clinico, per certi versi sovrapponibile a quello delle valutazioni radiografiche, col vantaggio però di non essere invasivo: può essere collocato in un normale studio, l'esame richiede pochi minuti e non crea alcun disagio al paziente.

TEORIA

- L'uso della fotogrammetria: vantaggi clinici per il paziente e per l'odontoiatra
- Protocollo Full Arch Full Digital per la presa dell'impronta e della realizzazione protesica
- Sequenze operative con video step-by-step

PRATICA

Ciascun partecipante avrà la possibilità di provare la fotogrammetria su modello, verificando la facilità e la velocità di scansione.

FOTOGRAMMETRIA



**LIVELLO
BASE-INTERMEDIO-AVANZATO**



**SESSIONE
HANDS ON**



**SESSIONE VIDEO
STEP BY STEP**



GUIDED SURGERY

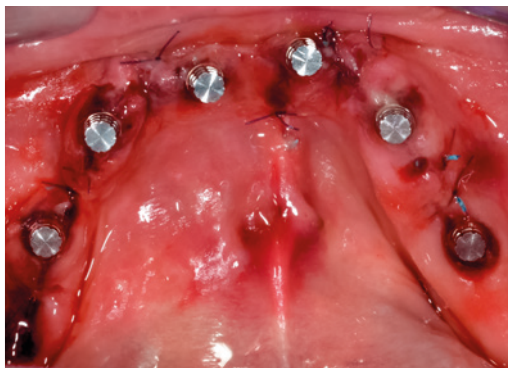
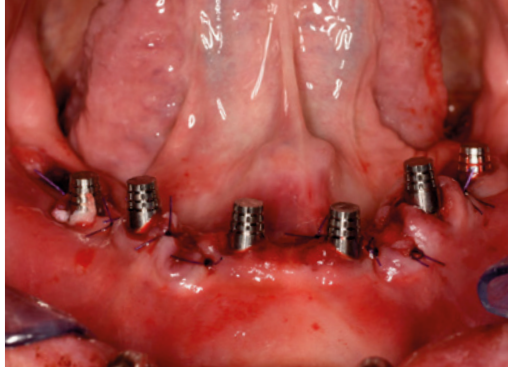
Relatori dottori

FABRIZIO SANTI

Laureato in Odontoiatria e protesi dentaria a Milano, si è specializzato in riabilitazioni complesse, anche in caso di gravi atrofie, a carico immediato sia con chirurgia tradizionale sia in chirurgia guidata. Relatore per corsi e congressi in ambito chirurgico protesico, svolge la libera professione esclusivamente in ambito chirurgico.

FADIL HOXHA

Laureato in Odontoiatria e protesi dentaria a Roma, specializzato in implantologia avanzata e in chirurgia ossea rigenerativa. Esercita la professione presso i propri quattro studi nella provincia di Como, Monza Brianza e Lodi.



DATA

10 Maggio 2025

Il corso dura una giornata
orari 9.00 -17.00

SEDE

JDentalCare Training Center, Modena

QUOTA DI PARTECIPAZIONE

Iscrizione anticipata
(entro il 01/05/25):
270€ + iva 22%

Tariffa intera:
300€ + iva 22%

La quota di partecipazione include
Coffee Break e Lunch.

LA PROTESI FISSA CONOMETRICA: il concetto, i vantaggi, le indicazioni, i protocolli clinici

Da anni l'implantologia è considerata il gold standard per la sostituzione di elementi dentali irrecuperabili o mancanti. Sono note a tutti le possibili complicanze causate dalle protesi cementate e avvitate che impattano negativamente sull'organizzazione quotidiana dello studio in termini di tempi e costi di gestione. Scopo del corso è offrire una valida alternativa alle tradizionali protesi cementate e avvitate sfruttando le enormi potenzialità della conometria che racchiude in sé tutti i vantaggi estetici della protesi fissa cementata e di rivedibilità delle protesi avvitate facilitando di molto la prevenzione e la gestione delle eventuali complicanze. Analizzeremo in maniera analitica vantaggi, indicazioni e limiti di questo tipo di soluzione applicabile a: denti singoli, ponti, full arch sia nel carico immediato sia nei casi di impianti osteointegrati.

TEORIA

- Il concetto conometrico: vantaggi della protesi fissa conometrica in implanto-protesi
- Scelta degli abutment e loro parallelizzazione
- Il carico immediato con ancoraggio conometrico nelle corone singole e ponti
- Il carico immediato con ancoraggio conometrico nel full arch
- Vantaggi nel mantenimento in protesi fissa conometrica
- Esercitazioni su modello

PROTESI FISSA CON CONOMETRIA



**LIVELLO
BASE-INTERMEDIO-AVANZATO**



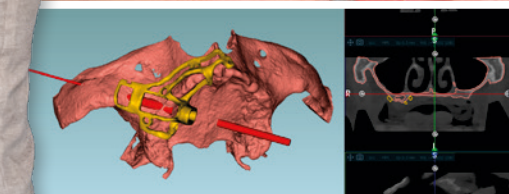
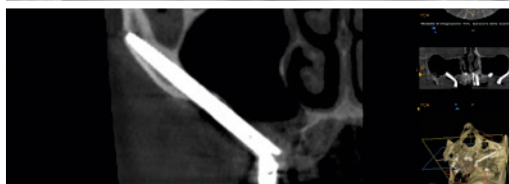
**SESSIONE VIDEO
STEP BY STEP**

Relatore dottor

TOMMASO GRANDI

Laureato con lode in Odontoiatria e Protesi Dentaria presso l'Università di Modena e Reggio Emilia nel 2004. Borsista di Ricerca presso il Dipartimento di Neuroscienze, Testa-Collo Riabilitazione dell'Università di Modena e Reggio Emilia nel 2007. Dal 2008 al 2013 è Professore a.c. di Parodontologia presso la stessa Università. Nel 2013 fonda Tommaso Grandi Dental Clinic, centro di cura, ricerca e formazione nel campo dell'implantologia dentale.

Partecipa in team con colleghi di diverse nazionalità a studi scientifici sul carico immediato in implantologia.



DATE

10 Maggio 2025

27 Settembre 2025

Il corso dura mezza giornata

Orario 9.00-15.00

SEDE

JDentalCare Training Center, Modena

QUOTA DI PARTECIPAZIONE

Iscrizione anticipata:

270€ + iva 22%

Tariffa intera:

300€ + iva 22%

Integrazione Hands-On:

100€ + iva 22%

La quota di partecipazione include Coffee Break.

NUOVE POSSIBILITÀ DI POSIZIONAMENTO IMPLANTARE FULLY GUIDED NEI PILASTRI DEL MASCELLARE GRAVEMENTE ATROFICO: impianti pteroidei trans-sinusali (tecnica PAGA), impianti trans-nasali, impianti zigomatici (Z-GO Guide™)

L'inserimento di impianti lunghi ad ancoraggio remoto nei pilastri ossei residui del mascellare atrofico risulta spesso complesso e non sempre predicibile. In particolare esiste la reale difficoltà nel mantenere la traiettoria corretta dell'osteotomia durante il passaggio all'interno delle cavità nasali o del seno mascellare in cui la fresa tende a deviare il suo percorso. Spesso, a causa del poco osso disponibile, non ci è concesso margine di errore. La ricerca, l'innovazione e la tanta pratica, mi ha portato a sviluppare recentemente tecniche nuovissime che con l'ausilio di nuovi strumenti e della chirurgia computer guidata riescono a superare e risolvere le sfide estreme e permettono di affrontare questi casi clinici in modo più sicuro e meno stressante. Attraverso questo corso apprenderai nuovissime tecniche chirurgiche per il posizionamento implantare fully guided nel mascellare atrofico come il PAGA concept per il posizionamento in guidata degli impianti pterigoidei trans sinusali, il

posizionamento in guidata degli impianti trans nasali per raggiungere in modo più sicuro lo Z point, e la Z-GO Guide™ che consente il posizionamento degli impianti zigomatici in modo semplificato con una specifica guida di metallo ad appoggio osseo e un kit dedicato. Attraverso tanti video step by step apprenderai come pianificare questi trattamenti e come usare questi nuovi strumenti.

PRATICA

Ciascun partecipante avrà la possibilità di posizionare impianti zigomatici con il protocollo Z-GO Guide™ e impianti trans-nasali e pterigoidei con la tecnica PAGA. Sarà possibile prendere confidenza con i nuovi strumenti (boccole, frese, kit) disponibili.

MASCELLARE ATROFICO GUIDATO



**LIVELLO
INTERMEDIO-AVANZATO**



**SESSIONE
HANDS ON**



**SESSIONE VIDEO
STEP BY STEP**



GUIDED SURGERY

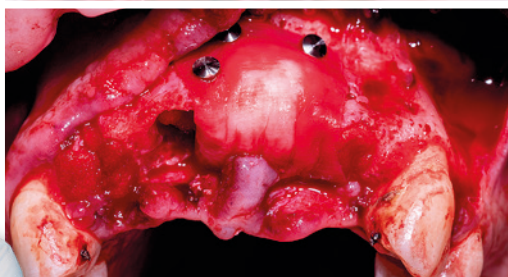
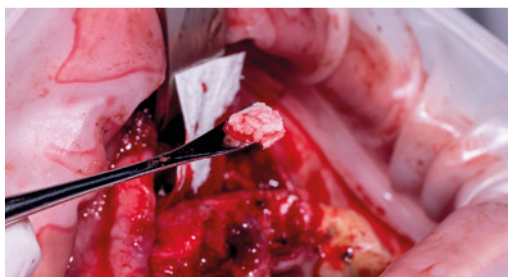
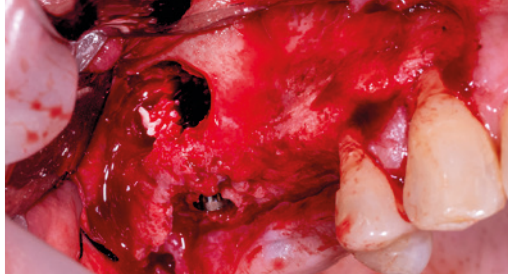
Relatori dottori

ROBERTO PROVASOLI

Specialista in chirurgia orale ed implantare con attività clinica dedicata a riabilitazioni full arch on 4/6, alla riabilitazione zigomatica e alla rigenerazione ossea guidata con tecnica Dr. Urban. Ha conseguito un Master di II livello in implantologia zigomatica presso l'Università degli Studi di Pisa.

FABRIZIO SAVIOTTI

Specialista in chirurgia orale e implantare specializzato in riabilitazione zigomatica e rigenerazione ossea guidata.



DATA

24 Maggio 2025

Il corso dura una giornata
Orario 9.00-17.00

SEDE

JDentalCare Training Center, Modena

QUOTA DI PARTECIPAZIONE

Iscrizione anticipata
(entro il 14/05/25):
190€ + iva 22%

Tariffa intera:
220€ + iva 22%

Integrazione Hands-On:
100€ + iva 22%

La quota di partecipazione include
Coffee Break e Lunch.

CORSO DI IMPLANTOLOGIA AVANZATA E TECNICHE RIGENERATIVE DI BASE

Il corso di implantologia avanzata e tecniche rigenerative di base è progettato per fornire una visione completa delle tecniche più avanzate nell'ambito dell'implantologia, con particolare attenzione ai casi che presentano scarsa quantità ossea e ai difetti ossei orizzontali e verticali. Attraverso una combinazione di teoria e pratica, i partecipanti acquisiranno competenze essenziali sulla rigenerazione ossea e sull'inserimento di impianti in situazioni post-estrattive e su creste sottili. Verranno trattati i principali processi biologici legati alla guarigione ossea e all'osteointegrazione, con un approfondimento specifico sulle tecniche di rialzo del seno mascellare e sulla gestione dei difetti ossei tramite GBR (Guided Bone Regeneration). Il corso si completa con una parte pratica su modellini stereolitografici, dove i partecipanti eseguiranno tecniche chirurgiche simulando situazioni cliniche reali, garantendo un apprendimento diretto e applicabile nella pratica quotidiana.

TEORIA

- Anamnesi ed Aspetti Medico Legali
- Diagnosi dei difetti ossei: analisi morfologica
- Processi biologici della formazione ossea e dell'osteointegrazione
- Cenni sull'implantologia post-estrattiva
- Impianti in presenza di creste sottili
- Difetti ossei orizzontali e verticali (fino a 3-4 mm)
- Rialzo del seno mascellare: tecnica crestale Vs laterale
- Prelievi ossei intraorali: quando e come eseguirli
- Applicazione pratica delle tecniche chirurgiche su modellini stereolitografici

PRATICA

Ciascun partecipante avrà la possibilità di provare su modello lo strumentario e le tecniche apprese durante la sessione teorica.

CHIRURGIA IMPLANTARE AVANZATA



LIVELLO
INTERMEDIO-AVANZATO



SESSIONE
HANDS ON

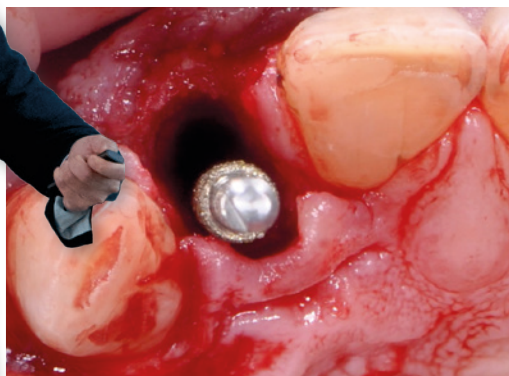


SESSIONE VIDEO
STEP BY STEP

Relatore dottor

FILIPPO CASOTTO

Ha conseguito la laurea in odontoiatria presso l'Università di Padova nel 2010 con una tesi di oncologia ORL pubblicata presso il Journal of Oral Pathology and Medicine. Si è specializzato in implantologia, carico immediato e chirurgia rigenerativa ossea presso l'Università di San Paolo-Brasile e in protesi dentaria presso la scuola AIOP in Italia. Relatore a congressi nazionali ed internazionali riguardanti la chirurgia graftless a carico immediato. Tutor a corsi di chirurgia pratica avanzata. Co-autore di diverse pubblicazioni in ambito implantare. Esercita la sua professione presso il proprio studio situato a Este (PD) e collabora come consulente chirurgico protesico in diverse cliniche.



DATA

25 Ottobre 2025

Il corso dura una giornata
orari 9.00 -16.00

SEDE

JDentalCare Training Center, Modena

QUOTA DI PARTECIPAZIONE

Iscrizione anticipata
(entro 15/10/25):
280€ + iva 22%

Tariffa intera:
330€ + iva 22%

Integrazione Hands-On:
100€ + iva 22%

La quota di partecipazione include
Coffee Break e Lunch.

IMPIANTO POST ESTRATTIVO IN ZONA ESTETICA: *dalla pianificazione alla finalizzazione*

L'impianto post estrattivo in zona estetica rappresenta una sfida per l'odontoiatra poiché il compromesso non è mai ben accetto.

Elemento determinante è il carico immediato per poter riabilitare il paziente senza inficiare l'estetica. Caratteristica fondamentale dell'impianto in zona estetica è la tecnica chirurgica, importante soprattutto per la prognosi ed il successo della riabilitazione.

Durante questo corso verranno affrontate nel dettaglio la diagnosi, la gestione dell'alveolo post estrattivo, la gestione dei tessuti molli e la riabilitazione protesica alla luce di una tecnica chirurgica efficace con strumenti adeguati.

TEORIA

- Analisi estetica del sorriso
- Analisi chirurgica del sito
- Programmazione implantare
- Tecnica chirurgica
- Gestione del provvisorio a carico immediato

PRATICA

Ciascun partecipante avrà la possibilità di provare su modello lo strumentario, le frese JD Bone Track™ e le tecniche apprese durante la sessione teorica.

POST ESTRATTIVO IN ZONA ESTETICA



**LIVELLO
BASE-INTERMEDIO**



**SESSIONE
HANDS ON**

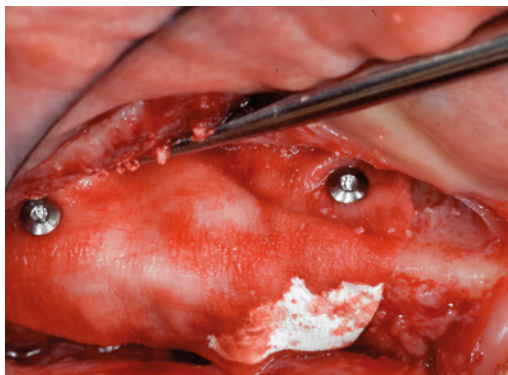
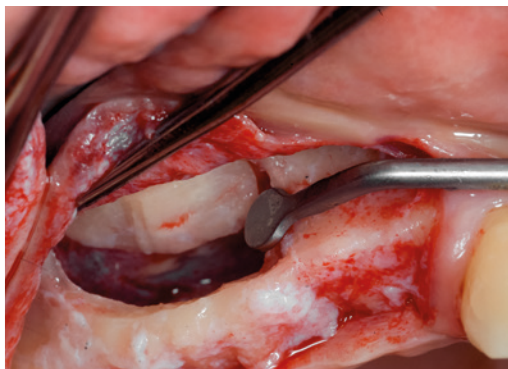
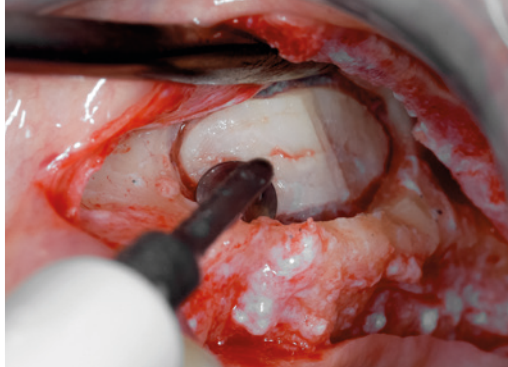


**SESSIONE VIDEO
STEP BY STEP**

Relatore dottor

PIERO CASAVECCHIA

Il Dottor Piero Casavecchia dopo aver conseguito la laurea in Medicina e Chirurgia nel 1993 e la specializzazione in Odontostomatologia nel 1996 presso l'Università di Bologna, dal 1997 al 2000 ha conseguito il Diploma di Specializzazione in Parodontologia presso la Boston University Goldman School of Dental Medicine di Boston, Massachusetts, USA. Nel 2001 ha conseguito il diploma dell'American Board of Periodontology. È socio attivo della Società Italiana di Parodontologia e Implantologia dal 2002. Svolge la libera professione a Ravenna occupandosi esclusivamente di parodontologia ed implantologia.



DATA

25 Ottobre 2025

Il corso dura una giornata
orari 9.00 -17.00

SEDE

JDentalCare Training Center, Modena

QUOTA DI PARTECIPAZIONE

Iscrizione anticipata
(entro 15/10/25):
290€ + iva 22%

Tariffa intera:
340€ + iva 22%

Integrazione Hands-On:
100€ + iva 22%

La quota di partecipazione include
Coffee Break e Lunch.

RIALZO DEL SENO MASCELLARE: tecnica crestale e laterale e gestione delle complicanze

Nell'ottica di minimizzare l'invasività chirurgica pur mantenendo elevata la predicibilità di successo, negli ultimi anni l'approccio chirurgico al seno per via laterale è stato affiancato da quello crestale, con varie proposte di protocollo con tecniche manuali o meccaniche. Durante il corso verrà insegnata, step-by-step, la tecnica chirurgica di rialzo del seno per via laterale e per via crestale per elevazioni anche di grande entità in condizioni di massima sicurezza e di assoluta riproducibilità di risultati anche nelle mani del non esperto.

PRATICA

Ciascun partecipante avrà la possibilità di esercitarsi su modelli per simulare l'apertura della finestra e lo scollamento della membrana sinusale.

TEORIA

- Anatomia e fisiologia dei seni mascellari, indicazioni al rialzo del seno mascellare, valutazione diagnostica: TAC e mascherina chirurgica
- Rialzo del seno per via crestale: indicazioni e limiti dello strumentario chirurgico, tecnica con osteotomi, tecniche alternative, tempi di guarigione e di inserzione degli impianti
- Impianti corti: sono un'alternativa al rialzo del seno mascellare?
- Utilizzo di biomateriali per l'incremento di volume osseo
- Rialzo del seno per via laterale: prima dell'inserzione implantare simultanea all'inserzione implantare
- Utilizzo della chirurgia piezoelettrica, incisioni e tecniche di sutura, protocolli farmacologici postchirurgici
- Come evitare e gestire le principali complicanze
- Successo a lungo termine degli impianti nel rialzo del seno mascellare

in collaborazione con:



RIALZO DEL SENO MASCELLARE



**LIVELLO
BASE-INTERMEDIO**



**SESSIONE
HANDS ON**



**SESSIONE VIDEO
STEP BY STEP**

Relatore dottor

FRANCESCO VEDOVE

Laureato in Medicina e Chirurgia nel 1989, ha frequentato per 5 anni il reparto di Chirurgia Maxillo-Facciale di Bassano del Grappa. Ha conseguito specializzazioni negli Stati Uniti ed in Italia in Implantologia, Estetica e Biomateriali, Tecniche chirurgiche avanzate ed infine in Sedazione ansiolisi ed emergenze mediche in odontoiatria. Ha partecipato come co-autore alla stesura di 4 libri ed alle raccomandazioni cliniche di AISOD (Associazione Italiana Sedazionisti Odontoiatri), di cui è stato tesoriere e membro del consiglio direttivo fino al 2022. Dal 2016 si dedica ai corsi di formazione extra-universitari come Responsabile Scientifico dell'Accademia di Ansiosi Odontoiatrici. Esercita la libera professione a Bassano del Grappa.



DATA

29 Novembre 2025

Il corso dura mezza giornata
orari 9.00-15.30

SEDE

JDentalCare Training Center, Modena

QUOTA DI PARTECIPAZIONE

Iscrizione anticipata
(entro 19/11/25):
350€ + iva 22%

Tariffa intera:
380€ + iva 22%

La quota di partecipazione include
Coffee Break e Lunch.

INTRODUZIONE ALLA TECNICA DI SEDAZIONE ENDOVENOSA PER ODONTOIATRI: esercitazione pratica di venipuntura

Le tecniche di sedazione endovenosa ad uso dei medici odontoiatri sono ormai una certezza conclamata e non esiste più alcun dubbio sulla loro liceità testimoniata peraltro, sia dalle linee guida ministeriali, sia dagli insegnamenti universitari con master di 2° livello o dai corsi accreditati come quelli dell'Accademia di Ansilisi Odontoiatrica.

Pur tuttavia esiste ancora uno scoglio che l'odontoiatra fatica a superare per mettere in pratica queste tecniche: la cannulazione venosa! Purtroppo durante gli studi universitari non ci sono insegnamenti specifici al riguardo, nemmeno relativi ad eventuali momenti di emergenza. Ecco quindi che JDentalCare, in collaborazione con la suddetta Accademia, ha strutturato questo corso propedeutico di una giornata per entrare nel mondo della sedazione

accompagnando i partecipanti, fin dal primo momento, nella pratica della cannulazione venosa.

Dopo un'introduzione a questo mondo ed alla farmacologia che lo sostiene, si passerà allo studio anatomico delle vene del braccio ed alla tecnica di inserimento dell'ago cannula con filmati e prove pratiche sul campo.

Un gran passo avanti per la sicurezza ed il comfort dei pazienti e per la professionalità dell'odontoiatra.

PRATICA

Ciascun partecipante avrà la possibilità di esercitarsi sulla pratica con la tecnica di venipuntura.

TECNICHE DI SEDAZIONE



**LIVELLO
BASE-INTERMEDIO-AVANZATO**



**SESSIONE
HANDS ON**

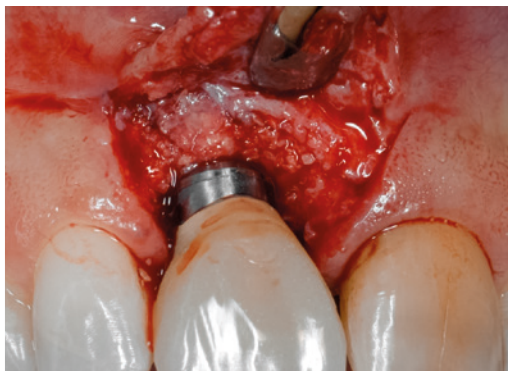
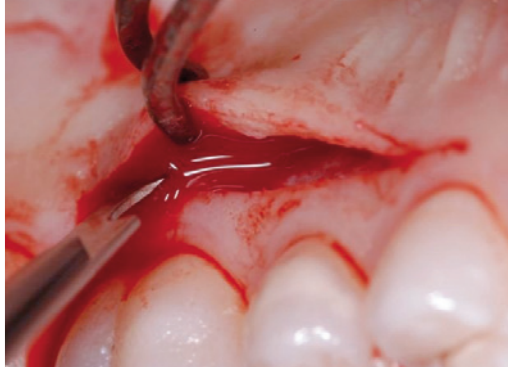


**SESSIONE VIDEO
STEP BY STEP**

Relatore dottor

PIERO CASAVECCHIA

Il Dottor Piero Casavecchia dopo aver conseguito la laurea in Medicina e Chirurgia nel 1993 e la specializzazione in Odontostomatologia nel 1996 presso l'Università di Bologna, dal 1997 al 2000 ha conseguito il Diploma di Specializzazione in Parodontologia presso la Boston University Goldman School of Dental Medicine di Boston, Massachusetts, USA. Nel 2001 ha conseguito il diploma dell'American Board of Periodontology. È socio attivo della Società Italiana di Parodontologia e Implantologia dal 2002. Svolge la libera professione a Ravenna occupandosi esclusivamente di parodontologia ed implantologia.



DATA

29 Novembre 2025

Il corso dura una giornata
orari 9.00-16.00

SEDE

JDentalCare Training Center, Modena

QUOTA DI PARTECIPAZIONE

Iscrizione anticipata
(entro 19/11/25):
290€ + iva 22%

Tariffa intera:
330€ + iva 22%

Integrazione Hands-On:
100€ + iva 22%

La quota di partecipazione include
Coffee Break e Lunch.

OTTIMIZZAZIONE DEI TESSUTI MOLLI SU DENTI E IMPIANTI

Il corso si propone di dare le conoscenze e le basi pratiche per la diagnosi e il trattamento chirurgico dei difetti mucogengivali e peri-implantari. Saranno analizzati, insieme allo strumentario chirurgico, le diverse metodiche chirurgiche per il trattamento delle recessioni singole e multiple e dei difetti peri-implantari con vari lembi peduncolati e innesti di tessuto connettivale, vari lembi differenziati a seconda dell'obiettivo chirurgico da raggiungere e tecniche di sutura appropriate. Verranno trattate anche le indicazioni per l'uso di matrici in collagene sostitutive degli innesti di connettivo nelle recessioni e nei difetti peri-implantari.

PRATICA

Ciascun partecipante avrà la possibilità di provare su simulatore lo strumentario, effettuando i vari tipi di lembo, il prelievo di connettivo e le tecniche di sutura trattati durante il corso.

in collaborazione con:

Geistlich
Biomaterials

INNESTI TESSUTI MOLLI



**LIVELLO
BASE-INTERMEDIO**



**SESSIONE
HANDS ON**



**SESSIONE VIDEO
STEP BY STEP**

CORSI PRATICI
presso centri partner



LIVE SURGERY E CORSI SU PAZIENTE

Assisterai ed eseguirai interventi avanzati su: riabilitazione Full Arch on 4/6 a carico immediato con gli impianti tiltati, impianti trans-sinusali e pterigoidei in caso di gravi atrofie, protocollo della chirurgia computer guidata JD, utilizzo di impianti zigomatici per la riabilitazione fissa graftless, rialzo di seno e molto altro.

SEDE

Le sedi sono molteplici in tutta Italia. Per informazioni su date e sedi contatta: corsi@jidentalcare.com



Dott. T. Grandi



Dott. C. Paoleschi



Dott. M. Giorgi



Dott. D. Puma



Dott. M. Mingione



Dott. A. Mingione



Dott. P. Casavecchia



Dott. A. Bernardis



Dott. S. Vassallo



Dott. R. Leoncavallo

LIVE SURGERY



LIVELLO
BASE-INTERMEDIO-AVANZATO



SESSIONE
HANDS ON



SESSIONE VIDEO
STEP BY STEP



GUIDED SURGERY

Comitato Scientifico Professori:

ENRICO GHERLONE
MARCO ESPOSITO

in collaborazione con:



50ECM



Prof. E. Gherlone



Prof. M. Esposito



DATE

25 Gennaio 2025, Milano
15 Febbraio 2025, Milano
1 Marzo 2025, Modena
5 Aprile 2025, Milano
10 Maggio 2025, Verona
VI Incontro: Live Surgery Su Paziente

SEDI

JDentalCare Training Center, Modena
Università San Raffaele, Milano
Sede ICLO, Verona

QUOTA DI PARTECIPAZIONE

Tariffa intera
3500€ iva inclusa

Contatta corsi@jdentalcare.com per
il programma completo o visita il sito
www.jdentalcare.com

CORSO DI PERFEZIONAMENTO UNIVERSITARIO: *post graduate di implantologia zigomatica*

I più grandi esperti italiani di implantologia zigomatica riuniti per un corso di perfezionamento universitario avanzato sul trattamento graftless delle atrofie mascellari con impianti zigomatici, nasali e pterigoidei. Il corso si sviluppa in 6 incontri tra lezioni teoriche, interventi live surgery, pratica su modelli e pratica anatomica su cadavere. Le lezioni teoriche forniranno in più giornate le basi per la diagnosi, il piano di trattamento e l'esecuzione delle più avanzate tecniche di implantologia zigomatica, in modo da fornire chiare indicazioni agli operatori su tutti i passaggi clinici operativi. I discenti prenderanno parte ad esercitazioni su modelli e ad una giornata pratica con dissezione anatomica su cadavere. Infine, a completo dell'iter formativo, saranno previste giornate di interventi in live surgery organizzate in piccoli gruppi.

CERTIFICAZIONE FINALE DEL TITOLO E CREDITI FORMATIVI

A coloro che avranno ultimato e superato il percorso formativo sarà rilasciato il certificato universitario del Corso di Perfezionamento in Post graduate di implantologia zigomatica da Università Vita-Salute San Raffaele. Inoltre, verrà rilasciato a titolo gratuito un corso FAD con possibilità di ricevere 50 crediti formativi (ECM).

TIROCINIO CLINICO

Docenti del Corso eseguiranno Interventi in live surgery (una giornata per corsista in gruppi di 3-4 persone).

CORSO UNIVERSITARIO ZIGOMATICO



**LIVELLO
AVANZATO**



**SESSIONE
HANDS ON**



**SESSIONE VIDEO
STEP BY STEP**



GUIDED SURGERY

Relatori dottori

FILIPPO DE PAOLIS
MANUEL MINGIONE
LORENZO CAVALLUCCI
MATTEO MIEGGE
MARIO FAVORITI

in collaborazione con:



Dott. F. De Paolis



Dott. M. Mingione



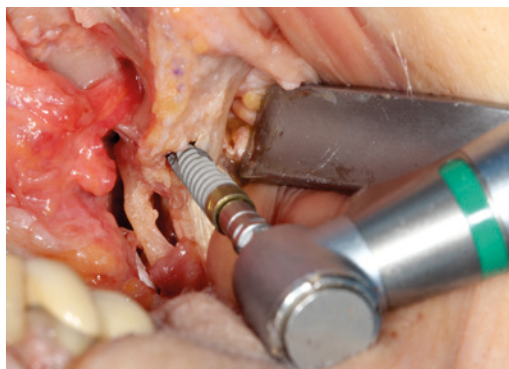
Dott. L. Cavallucci



Dott. M. Miegge



Dott. M. Favoriti



DATE

8 Marzo 2025

7 Giugno 2025

8 Novembre 2025

Il corso dura una giornata
orari 9.00 -17.00

SEDE

Sede Iclo, Verona

CORSO DI DISSEZIONE E TECNICHE IMPLANTARI SU CADAVERE

Il corso è rivolto a medici chirurghi ed odontoiatri che vogliono perfezionare tecniche chirurgiche applicate all'implantologia. Il corso prevede la presentazione teorica della procedura a cui seguirà subito la pratica su cadavere. L'esercitazione pratica verrà eseguita a gruppi di due partecipanti su ogni preparato anatomico. La presenza dei tutor assicura un adeguato supporto durante l'esecuzione delle varie tecniche chirurgiche. L'obiettivo del corso è offrire una conoscenza approfondita dell'anatomia dando la possibilità di eseguire e apprendere le tecniche basilari ed avanzate di chirurgia ed implantologia orale.

PRATICA

L'esercitazione pratica verrà eseguita a gruppi di due partecipanti su ogni preparato anatomico.

TEORIA

- Inserimento impianto nella zona incisale o canina della mandibola e valutazione del rischio anatomico
- Zona compresa tra 33-43: incisione crestale, scarico mesialmente ai canini
- Incisione crestale zona 44-45 con isolamento del forame mentoniero, evidenziazione del ginocchio del nervo mentoniero e suo sfiocciamento nei piani profondi del labbro
- Scollamento zona linguale con evidenziazione del nervo linguale, linea miloioidea, sottosquadro mandibolare
- Anatomia del mascellare superiore con evidenziazione del forame palatino maggiore e dei seni mascellari
- Posizionamento di impianti trans-sinusal con procedura di rialzo di seno
- Posizionamento di impianti pterigoidei
- Posizionamento di impianti zigomatici (su richiesta)
- Chirurgia rigenerativa con prelievo di osso autologo dal ramo mandibolare

**CADAVER
LAB**



**LIVELLO
BASE-INTERMEDIO-AVANZATO**



**SESSIONE
HANDS ON**



**SESSIONE VIDEO
STEP BY STEP**

Relatori dottori

ROBERTO PROVASOLI
GIUSEPPE PIEMONTESE
FABRIZIO SAVIOTTI

in collaborazione con:



Dott. R. Provasoli



Dott. G. Piemontese



Dott. F. Saviotti



DATA

13 Dicembre 2025

Il corso dura una giornata
orari 9.00 -17.00

SEDE

Sede Iclo, Verona

CADAVER LAB: CORSO DI DISSEZIONE E TECNICHE IMPLANTARI SU CADAVERE

Il Corso è rivolto a Medici Chirurghi ed Odontoiatri che vogliono perfezionare tecniche chirurgiche applicate all'implantologia. Il corso prevede la presentazione teorica della procedura a cui seguirà subito la pratica su cadavere. L'esercitazione pratica verrà eseguita a gruppi di due partecipanti su ogni preparato anatomico. La presenza dei tutor assicura un adeguato supporto durante l'esecuzione delle varie tecniche chirurgiche. L'obiettivo del corso è offrire una conoscenza approfondita dell'anatomia e di dare la possibilità di eseguire ed apprendere le tecniche basilari ed avanzate in chirurgia ed implantologia orale.

PRATICA

- Inserimento impianto nella zona incisale o canina della mandibola e valutazione del rischio anatomico
- Zona compresa tra 33-43: incisione crestale, scarico mesialmente ai canini
- Incisione crestale zona 44-45 con isolamento del forame mentoniero, evidenziazione del ginocchio del nervo mentoniero e suo sfiocciamento nei piani profondi del labbro
- Scollamento zona linguale con evidenziazione del nervo linguale, linea miloioidea, sottosquadro mandibolare
- Anatomia del mascellare superiore con evidenziazione del forame palatino maggiore e dei seni mascellari
- Posizionamento dell'impianto trans sinusale con procedura di rialzo di seno
- Posizionamento dell'impianto pterigoideo
- Gestione dei tessuti molli. Procedure chirurgiche di innesto di tessuto connettivo

CADAVER LAB



**LIVELLO
BASE-INTERMEDIO-AVANZATO**



**SESSIONE
HANDS ON**



**SESSIONE VIDEO
STEP BY STEP**



CORSI PRATICI SU PAZIENTE IN ITALIA

Contatta corsi@jdentalcare.com per informazioni ed iscrizioni

Il corso è rivolto ai professionisti che hanno intenzione di iniziare l'attività implantologica o che hanno un'esperienza di base.

DATA E SEDE

8 Marzo 2025

Torino



Dott. Filicetti

Il corso vuole fornire nozioni sull'implantologia per rendere la chirurgia predicibile ed acquisire l'esperienza per diventare chirurgo implantologo.

DATE E SEDI

14-15 Marzo 2025

6-7 Giugno 2025

3-4 Ottobre 2025

Roma



Dott. F. Iacone



Dott. C. M. Patrizi

Due possibilità di corso: 1) Corso pratico su paziente con edentulia multipla o singola, con Impianti tradizionali, Crestal Sinus Lift, GBR, post-estrattivi, espansioni crestali. 2) Arcata Full Arch a carico immediato con impianti nasali, pterigoidei, assiali e tiltati.

DATE E SEDI

ogni Venerdì e Sabato una volta al mese

Serra San Bruno e Latina



Dott. A. Bernardis



CORSI PRATICI SU PAZIENTE ALL'ESTERO

Il Focus dei corsi intensivi di implantologia è quello di acquisire esperienza pratica su pazienti reali. I corsi sono personalizzati in base alle conoscenze pratiche esistenti di ogni partecipante; offrono il livello giusto per tutti: dalle basi fino alle tecniche master.

Durante il corso, eseguirai interventi chirurgici da solo con il supporto e la guida di chirurghi di grande esperienza.

ESPERIENZA PRATICA SU PAZIENTI REALI

DATE

12-15 Marzo 2025
23-26 Giugno 2025
12-15 Novembre 2025

SEDE

Costanza, Romania

DATE

20-26 Gennaio 2025
9-16 Marzo 2025
28 Aprile - 3 Maggio 2025

SEDE

Brasile

Per informazioni, iscrizioni e date successive contatta:
corsi@jdentalcare.com

PRATICA SU PAZIENTI



**LIVELLO
BASE-INTERMEDIO-AVANZATO**



**SESSIONE
HANDS ON**



**CHIRURGIA
SU PAZIENTE**

SJMPD

**CONGRESSO INTERNAZIONALE
DI IMPLANTOLOGIA**

50_{ECM}



DATE

Pre-congresso: 19 Giugno 2025

Congresso: 20-21 Giugno 2025

SEDE

Forum Monzani, Modena

Durante la giornata di pre-congresso del 19 Giugno sarà possibile iscriversi ad attività di live surgery e sessioni pratiche hands-on.

JDSYMPOSIUM 2025

LEARN. MAKE. INNOVATE.

Il JDSymposium è giunto alla 11° edizione. L'evento di quest'anno sarà improntato sull'innovazione e le tecniche chirurgiche implantari all'avanguardia, per offrirti esperienze, consigli e suggerimenti al fine di migliorare la tua pratica quotidiana. I relatori provenienti dall'Italia e dal mondo condivideranno i loro casi più sfidanti.

Prendi parte al nostro congresso internazionale dove scoprirai le ultime frontiere dell'implantologia dentale.

Consulta il nostro sito web per il programma completo:
www.jdsymposium.com

QUOTA DI PARTECIPAZIONE

Pacchetto Silver:

280€ + iva 22%

Congresso + 50 ECM + Cena di Gala

Iscrizione anticipata (entro 30/04/25)

250€ + iva 22%

Pacchetto Gold:

330€ + iva 22%

Congresso + 50 ECM + Cena di Gala +
1 Attività Pre Congresso + Tour aziendale

Iscrizione anticipata (entro 30/04/25)

300€ + iva 22%

Pacchetto Platinum:

380€ + iva 22%

Congresso + 50CM + Cena di Gala +
2 Attività Pre Congresso + Tour aziendale

Iscrizione anticipata (entro 30/04/25)

350€ + iva 22%

JDSYMPOSIUM 2025



**LIVELLO
BASE-INTERMEDIO-AVANZATO**



**SESSIONE
HANDS ON**



**SESSIONE VIDEO
STEP BY STEP**



GUIDED SURGERY



JDENTALCARE TRAINING CENTER

Via Dino Campana 2, Modena
+39 059 454255
corsi@jdentalcare.com
www.jdentalcare.com



REV.00 of 2024-10-30

