

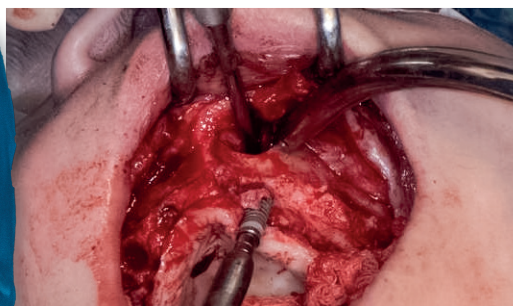
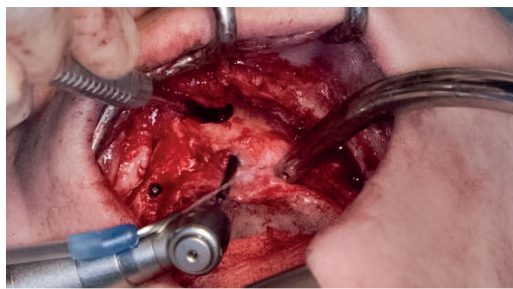
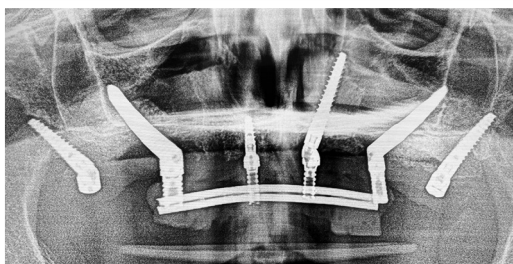
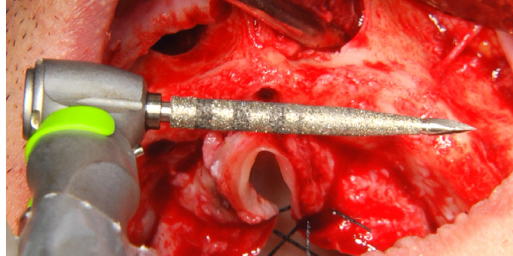
Relatori dottori

GREGORIO REDAELLI

Consulente in chirurgia orale con un'importante casistica di riabilitazioni full arch on 4/6. Co-responsabile riabilitazioni zigomatiche per gruppo dentalpro e co-responsabile dentalpro academy in ambito chirurgico.

EMANUELE COPPOLA

Consulente di chirurgia orale ed implantare, con attività clinica dedicata a riabilitazioni full arch a carico immediato e trattamento di casi con gravi atrofie mascellari e/o mandibolari. Responsabile chirurgia zigomatica per il gruppo DentalPro e responsabile DentalPro Academy in ambito chirurgico.



DATA

8 Marzo 2025

Il corso dura una giornata
orari 9.00 -16.00

SEDE

JDentalCare Training Center, Modena

QUOTA DI PARTECIPAZIONE

Iscrizione anticipata
(entro 26/02/25):
280€ + iva 22%

Tariffa intera:
310€ + iva 22%

Integrazione Hands-On:
100€ + iva 22%

La quota di partecipazione include
Coffee Break e Lunch.

IMPLANTOLOGIA TRANS-NASALE. *Pensa fuori dagli schemi: un nuovo punto di ancoraggio*

L'implantologia trans-nasale è una metodica implantare nata per fornire un efficace supporto mesiale nelle riabilitazioni a carico immediato quando l'osso premaxillare non risulta sufficiente. Gli impianti trans-nasali rappresentano inoltre una soluzione alternativa all'impianto mesiale nei Quad estremi o quando si vuole evitare il Quad.

TEORIA

- Indicazioni cliniche step-by-step
- Anatomia chirurgica degli impianti trans-nasali
- Design implantare: specifiche e vantaggi
- Procedura chirurgica con video step-by-step
- Rischi operativi
- Discussione delle complicanze e conclusioni

PRATICA

Ciascun partecipante avrà la possibilità di prendere confidenza con l'utilizzo della fresa JDNasal TranZ™ Drill, di tutto lo strumentario chirurgico dedicato, e in particolar modo di esercitarsi con le tecniche apprese durante la sessione teorica.

IMPIANTI TRANS-NASALI



**LIVELLO
INTERMEDIO-AVANZATO**



**SESSIONE
HANDS ON**



**SESSIONE VIDEO
STEP BY STEP**